



PROGRAMME

Construction d'une patinoire comprenant :

- une piste de 1456 m²
- des gradins pouvant accueillir environ 300 personnes
- des vestiaires et une cafétéria

CHIFFRES CLES

Surface
3190 m² SDP

Coût travaux
4.3 M€HT

Livraison
Décembre 2017

INTERVENANTS

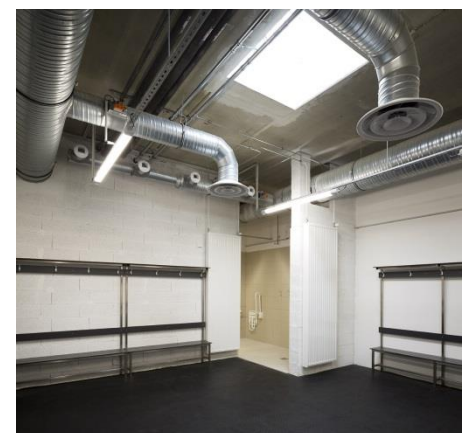
Maitre d'Ouvrage
Ville de Nîmes

Architectes
BVL Architecture
C + D Architecture

Rôle d'ETAMINE
AMO HQE MGP

LA CONTRIBUTION D'ETAMINE AU PROJET

- **Assistance à Maîtrise d'Ouvrage**, pour la mise en place d'un engagement de performance énergétique dans le cadre d'un Marché Global de Performance :
 - Aide à la rédaction du programme
 - Analyse des offres des entreprises
 - Analyse du Plan de Mesures et Vérification
 - Suivi en chantier du système de supervision mis en œuvre pour le suivi des performances
 - Suivi en exploitation sur 2 ans de l'atteinte des objectifs de performance énergétique





CONTACTS OPERATION

Maître d'Ouvrage	Ville de Nîmes Philippe Devers	Place de l'Hôtel de Ville 30033 Nîmes Cedex 9
Architectes	BVL Architecture	66 rue de Sèvres 75007 Paris
	C+D Architecture Nicolas Crégut	7 boulevard Talabot 30000 Nîmes
BET HQE	Etamine Mathilde Sautel	8 rue Euthymènes 13001 Marseille 06 61 83 36 39

Lyon

10 avenue des Canuts
69120 Vaulx-en-Velin
04 37 45 34 20

Paris

83/85 boulevard Vincent Auriol
75013 Paris
09 54 37 51 54

Nantes

5 rue Santeuil
44000 Nantes
06 61 80 79 77

Marseille

8 rue Euthymènes
13001 Marseille
06 61 83 36 39

info@etamine.coop
www.etamine.coop

SA SCOP à capital variable
RCS Lyon 424 731 248 000 60
APE 7112 B