



PROGRAMME

Construction d'un institut de formation aux métiers de la santé comprenant:

- des bureaux,
- des salles de classe,
- un amphithéâtre.

CHIFFRES CLES

Surface
5300 m² SDP

Coût travaux
7 M€HT

Livraison
Janvier 2019

INTERVENANTS

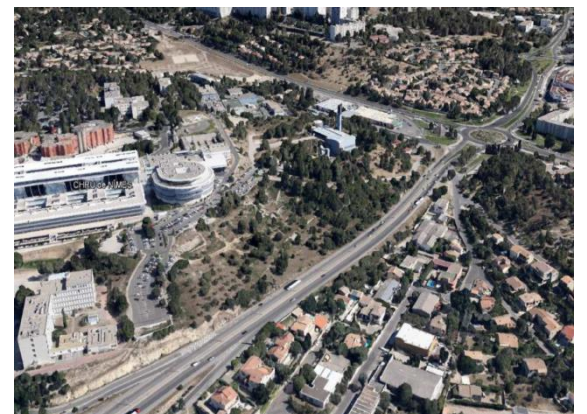
Maitre d'Ouvrage
CHU de Nîmes

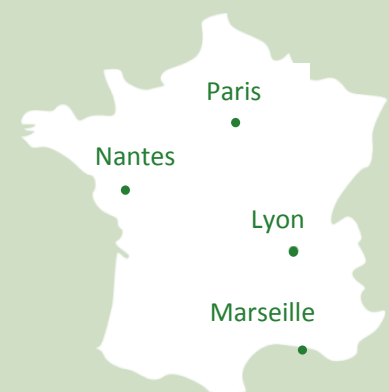
Architectes
Agence Tourre Sanchis

Rôle d'ETAMINE
MOE HQE

LA CONTRIBUTION D'ETAMINE AU PROJET

- **Maîtrise d'œuvre HQE**, accompagnement de l'équipe de Maîtrise d'Ouvrage pour la prise en compte des exigences environnementales du programme
- **Simulation thermique dynamique**, vérification de l'atteinte du confort d'été sans climatisation dans les salles de classe occupées en saison estivale





CONTACTS OPERATION

Maître d'Ouvrage CHU de Nîmes Place du professeur
Robert Debré
30029 Nîmes Cedex 9

Architectes Agence Tourre Sanchis 15 Passage Lonjon
34000 Montpellier
04 67 66 53 20

BET HQE Etamine
Mathilde SAUTEL 8 rue Euthymènes
13001 Marseille
04 37 45 34 20

Siège Lyon

10 avenue des Canuts
69120 Vaulx-en-Velin
04 37 45 34 20

Agence Paris

25 rue de la Plaine
75020 Paris
09 54 37 51 54

Agence Nantes

5 rue Santeuil
44000 Nantes
06 61 80 79 77

Agence Marseille

8 rue Euthymènes
13001 Marseille
06 61 83 36 39

info@etamine.coop
www.etamine.coop

SA SCOP à capital variable
RCS Lyon 424 731 248 000 60
APE 7112 B