



PROGRAMME

Restructuration et extension de la piscine comprenant :

- Création d'un stade nautique avec bassin nordique 50x25m
- Restructuration et extension des locaux vestiaires, accueil, bureaux et salle remise en forme.

CHIFFRES CLES

Surface
8118m² SDO
1250m² bassin ext
809 m² bassin intérieur

Coût travaux
10,7 M€HT

Livraison
2019

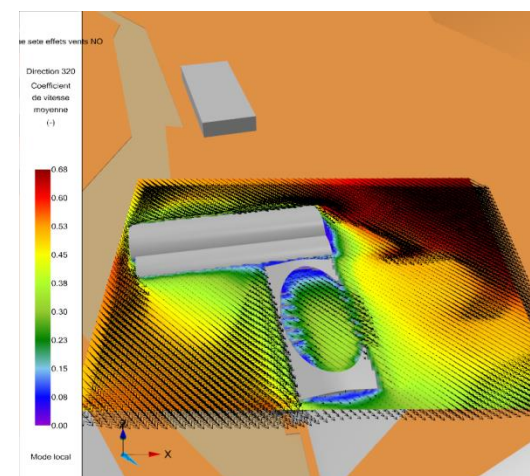
INTERVENANTS

Maitre d'Ouvrage
Communauté
d'agglomération du bassin
de Thau

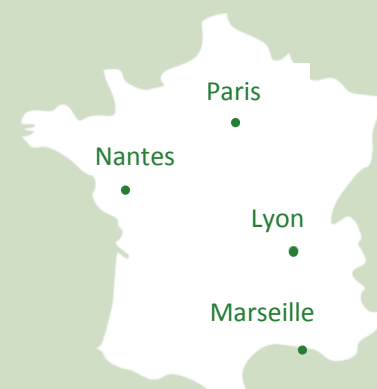
Architectes
COSTE architectures

LA CONTRIBUTION D'ETAMINE AU PROJET

- **Conduite de la démarche environnementale** : conception bioclimatique, confort hygrothermique, sobriété en énergie et en eau
- **Etude aéraulique des espaces extérieurs pour garantir la protection au vent du bassin nordique** : vitesse sur le plan d'eau < 0.45 m/s en moyenne et < 0.15 m/s lorsque la couverture est fermée
- **Etudes énergétiques et mission de commissionnement**, dans le cadre de l'engagement de consommation porté par Dalkia



ENGAGEMENT DE PERFORMANCE ENERGETIQUE ET HYDRAULIQUE ■ ETUDE AERAILIQUE ■
TAUX DE COUVERTURE PAR ENR > 50% ■ ETUDE D'ENSOLEILLEMENT ■ COUVERTURE
THERMIQUE DES BASSINS ■ COMMISSIONNEMENT ■ SUIVI ÉNERGÉTIQUE ■ COÛT GLOBAL ■



CONTACTS OPERATION

Maître d'Ouvrage	Communauté d'Agglomération du bassin de Thau M. Deneux	4 Avenue d'Aigues, 34110 Frontignan 04 67 46 47 21
Entreprise mandataire	Vinci Construction Sogea Sud M. Baudouin	381 avenue du Mas d'Argelliers, 34000 Montpellier 04 67 69 72 00
Architectes	COSTE Architectures M. Ariotti	15 rue Louis Figuié 34000 Montpellier 04 67 61 00 81
BET TCE	OTEIS M. Bodin	Immeuble Le Genesis - Parc Eureka 97 Rue De Freyr 34000 Montpellier 04 67 40 90 32
BET HQE / Energie	Etamine M. Mulliez	10 avenue des Canuts - 69120 Vaulx-en-Velin 06 54 04 53 45

Siège Lyon

10 avenue des Canuts
69120 Vaulx-en-Velin
04 37 45 34 20

Agence Paris

83/85 boulevard Vincent Auriol
75013 Paris
09 54 37 51 54

Agence Nantes

5 rue Santeuil
44000 Nantes
06 61 80 79 77

Agence Marseille

8 rue Euthymènes
13001 Marseille
04 91 39 32 16

info@etamine.coop
www.etamine.coop

SA SCOP à capital variable
RCS Lyon 424 731 248 000 60
APE 7112 B