



PROGRAMME

Réalisation d'un centre hospitalier en conception – réalisation de 242 lits avec plateau médicotechnique, centre ambulatoire, accueil des urgences, héliport et partie administrative

CHIFFRES CLES

Surface
33 000 m² SDO

Coût travaux
Non communiqué

Livraison
En 2020

INTERVENANTS

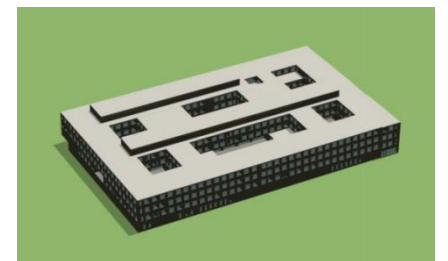
Maitre d'Ouvrage
Centre Hospitalier Sambre-Avesnois

Architecte
BRUNET SAUNIER

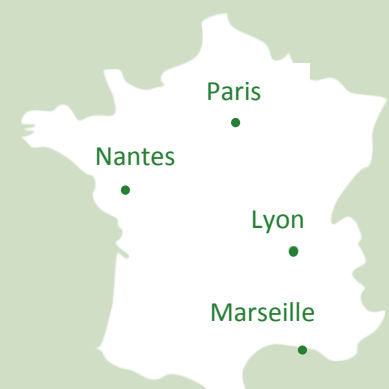
Constructeur
BOUYGUES BATIMENT NORD EST

LA CONTRIBUTION D'ETAMINE AU PROJET

- Maître d'œuvre environnemental avec **vérification du confort d'été avec présence de CTA adiabatiques** par simulation thermique dynamique
- Dimensionnement de la **réutilisation des eaux pluviales** pour CTA adiabatique et lavage des ambulances
- Analyse des risques de vents par étude aéraulique sur un site critique
- Calcul en 3D de la performance thermique du bâtiment sous RT2012 (BIM)
- Réalisation des études en **lumière naturelle** et optimisation des transmissions lumineuses des vitrages et réflexion lumineuse



RT 2012 – 20% ■ LABEL EFFINERGIE + ■ BIM 7D ■ ADIABATIQUE ■ REUTILISATION DES EAUX DE PLUIE ■ RECUPERATION DE CHALEUR SUR LE PROCESS ■ ETUDE AERAULIQUE EXTERIEURE ■ ETUDE FACTEUR DE LUMIERE DU JOUR



CONTACTS OPERATION

Maître d'Ouvrage	CHSA Mme VERGEZ	BONGIOVANNI	13 Boulevard PASTEUR 59600 MAUBEUGE
-------------------------	--------------------	-------------	----------------------------------------

Architectes	Brunet-Saunier Architecture Jérôme BRUNET	17 rue Dupetit-Thouars 75003 Paris Tel : 01 44 61 89 59
--------------------	-------------------------------------------------	-------------------------------------------------------------------

BET HQE	Etamine Thomas Maignan	25 rue de la Plaine 75020 Paris 09 54 37 51 54
----------------	---------------------------	----------------------------------------------------------

Siège Lyon

10 avenue des Canuts
69120 Vaulx-en-Velin
04 37 45 34 20

Agence Paris

25 rue de la Plaine
75020 Paris
09 54 37 51 54

Agence Nantes

5 rue Santeuil
44000 Nantes
06 61 80 79 77

Agence Marseille

8 rue Euthymènes
13001 Marseille
06 61 83 36 39

info@etamine.coop
www.etamine.coop

SA SCOP à capital variable
RCS Lyon 424 731 248 000 60
APE 7112 B