

PROGRAMME

- Construction d'un hôtel de police en R+2 :
- 2260 m² utiles + des locaux complémentaires
 - effectifs de 172 personnes
 - bureaux enquêteurs, cellules de gardes à vue, police scientifique, stand de tir, armurerie, salle de sport, vestiaires...

CHIFFRES CLES

Surface
3 000 m² SDP

Coût travaux
8,5 M€HT

Livraison
2019

INTERVENANTS

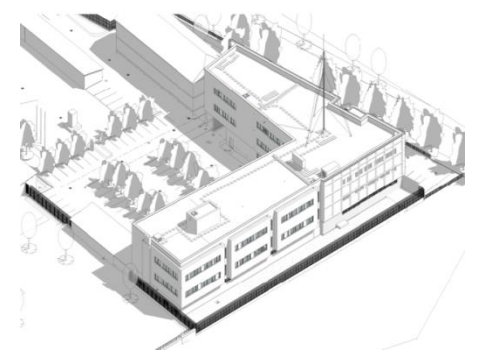
Maitre d'Ouvrage
SGAMI

Architectes
DHA Architecte

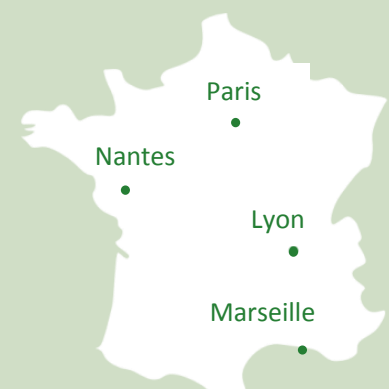
Rôle d'ETAMINE
BET HQE

LA CONTRIBUTION D'ETAMINE AU PROJET

- **Conduite des études environnementales**, pour valider le confort thermique estival sans rafraîchissement et le confort visuel, optimisation du bilan des consommations. Conduite d'une démarche HQE axée sur les cibles 4 (énergie), 5 (eau) et 7 (entretien et maintenance)
- **Approche en coût global**, analyse multicritères de différentes solutions (systèmes techniques, revêtements de sol, étanchéité toiture, etc) sur 30 ans. Critères : coût investissement et d'entretien, énergie grise, caractère sanitaire, bilan énergétique le cas échéant...



COÛT GLOBAL ■ PERFORMANCE ÉNERGÉTIQUE « NIVEAU TRÈS PERFORMANT » ■ SOL CAOUTCHOUC ■ ÉTIQUETTES SANTÉ ■ ÉTANCHÉITÉ À L'AIR BÂTI ET RÉSEAUX ■ CHANTIER EN SITE OCCUPÉ ■ MÂTS SOLAIRES ■ ARBRES REMARQUABLES CONSERVÉS ■ TOITURES STOCKEUSES ET NOUE ■ PRISES EN COMPTE DE LA FIN DE VIE ET DE LA RECYCLABILITÉ



CONTACTS OPERATION

Maître d'Ouvrage SGAMI SUD-EST
Cécile Genetier
20 rue de l'espérance
69405 LYON CEDEX 3
04 37 91 30 48

Architectes DHA
Marie Marques
3 avenue Julien
63000 CLERMONT-
FERRAND
04 73 90 77 20

BET HQE Etamine
Fabienne Nars
10 avenue des Canuts
69120 Vaulx-en-Velin
04 37 45 34 20

Lyon

10 avenue des Canuts
69120 Vaulx-en-Velin
04 37 45 34 20

Paris

25 rue de la Plaine
75020 Paris
09 54 37 51 54

Nantes

5 rue Santeuil
44000 Nantes
06 61 80 79 77

Marseille

8 rue Euthymènes
13001 Marseille
06 61 83 36 39

info@etamine.coop
www.etamine.coop

SA SCOP à capital variable
RCS Lyon 424 731 248 000 60
APE 7112 B