

PROGRAMME

- Bâtiment multi- fonction avec :
- Un rez-de-chaussée comprenant une serre pédagogique, un espace de vente pour proposer des produits locaux et des services
 - Un espace de production réparti sur différents niveaux

CHIFFRES CLES

- Surface
- 1000 m² de surface exploitable
 - 400 m² d'ERP
- Coût travaux
4.6 M€HT
- Livraison
Été 2018

INTERVENANTS

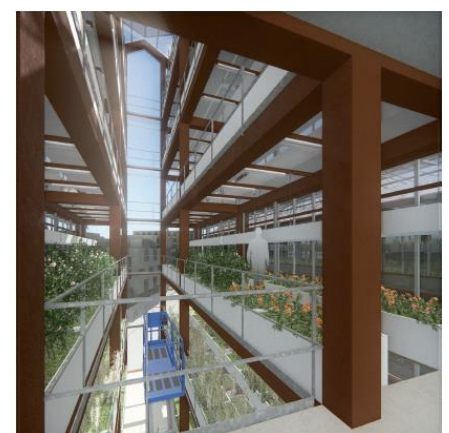
Maitre d'Ouvrage
Romainville Habitat OPH

Architectes
Ilimelgo - Secousses

Rôle d'ETAMINE
Maîtrise d'oeuvre pour la partie énergétique et environnementale

LA CONTRIBUTION D'ETAMINE AU PROJET

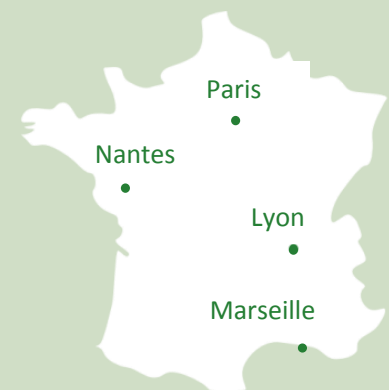
- **Optimisation de la stratégie énergétique** pour un édifice à mi-cheval entre un bâtiment et une serre agricole nécessitant d'être performant. Mises au point de stratégies efficaces (enveloppe isolée, maximisation et récupération des calories, récupération des eaux pluviales)
- **Gestion de l'ambiance climatique** par une GTC permettant une régulation fine du chauffage des bacs, de l'ouverture des ouvrants pour la ventilation naturelle



INNOVATION ARCHITECTURALE ET TECHNIQUE ■ MAXIMISATION DES APPORTS SOLAIRES ET VALORISATION DES CALORIES ■ CHAUFFAGE DES BACS À PARTIR DE RÉCUPÉRATION D'ÉNERGIE ■ RÉCUPÉRATION DES EAUX DE PLUIE ■ MAÎTRISE DE L'AMBIANCE CLIMATIQUE PAR VENTILATION NATURELLE ET PROTECTION SOLAIRE ADAPTÉES ■ ÉCONOMIE SOCIALE ET SOLIDAIRE

CONTACTS OPERATION

Maître d'Ouvrage	Romainville Habitat OPH M. Talbot	9 rue des fontaines 93230 Romainville 01 49 15 58 15
Architectes Mandataire	Ilimelgo M. Amalric	5 boulevard Jules Ferry 75011 Paris 01 43 38 79 46
Architectes	Secousses Architecture M. Genest	13 Villa Auguste Blanqui 75013 Paris 09 51 28 80 42
BET TEC	Scoping M. Le Douaron	15 rue Emile Boudot 91300 Massy 01 69 19 43 10
BET HQE	Etamine M.Schwartzmann	25 avenue de la Plaine 75020 Paris 09 54 37 51 54



Siège Lyon

10 avenue des Canuts
69120 Vaulx-en-Velin
04 37 45 34 20

Agence Paris

83/85 boulevard Vincent Auriol
75013 Paris
09 54 37 51 54

Agence Nantes

5 rue Santeuil
44000 Nantes
06 61 80 79 77

Agence Marseille

8 rue Euthymènes
13001 Marseille
06 61 83 36 39

info@etamine.coop
www.etamine.coop

SA SCOP à capital variable
RCS Lyon 424 731 248 000 60
APE 7112 B