



### PROGRAMME

Projet urbain à vocation d'habitat et de services sur le secteur des Tuileries, intégrant la réalisation de 177 logements en 2 tranches

### CHIFFRES CLES

Surface  
13 ha

Coût travaux  
SO

Livraison  
2020

### INTERVENANTS

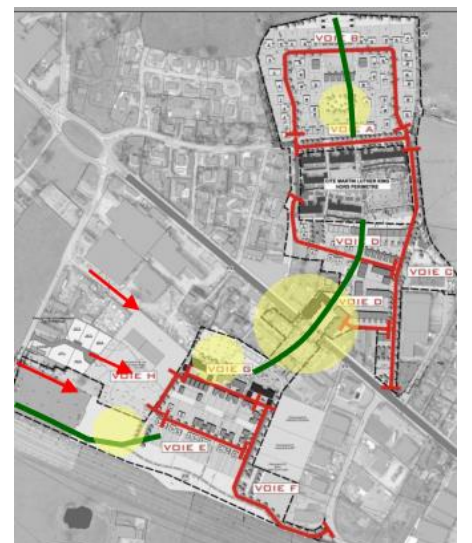
Maitre d'Ouvrage  
SEDL - Société  
d'équipement et de  
développement de la Loire

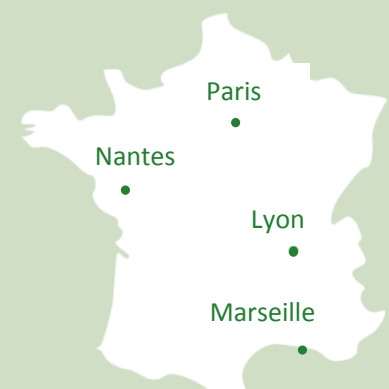
Architectes  
Babylone Avenue - AA  
Group

Rôle d'ETAMINE  
Membre de la MOE

## LA CONTRIBUTION D'ETAMINE AU PROJET

- Accompagnement du projet pour la prise en compte des enjeux de développement durable, dans le cadre d'une démarche volontaire Ecoquartier, mise en œuvre sur un territoire à l'équilibre économique tendu. Les enjeux travaillés sont notamment :
  - Maitrise de l'imperméabilisation des surfaces
  - Développement d'un mode de vie durable pour les futurs habitants et riverains déjà présents (connexion douce au centre bourg, gestion des déchets)
  - Evolutivité des logements





## CONTACTS OPERATION

<b>Maître d'Ouvrage</b>	SEDL - Société d'équipement et de développement de la Loire	33 Bld Antonio Vivaldi 42 000 Saint - Etienne  04 77 49 25 49
<b>Architectes</b>	AAGroup	20 A boulevard Eugène Deruelle Immeuble Le Britannia 69 432 Lyon Cedex 3 04 72 84 88 50
<b>BET HQE</b>	Etamine Solène PEYRAGROSSE	10 avenue des Canuts 69120 Vaulx-en-Velin  04 37 45 34 20

### Siège Lyon

10 avenue des Canuts  
69120 Vaulx-en-Velin  
04 37 45 34 20

### Agence Paris

25 rue de la Plaine  
75020 Paris  
09 54 37 51 54

### Agence Nantes

5 rue Santeuil  
44000 Nantes  
06 61 80 79 77

### Agence Marseille

8 rue Euthymènes  
13001 Marseille  
06 61 83 36 39

[info@etamine.coop](mailto:info@etamine.coop)  
[www.etamine.coop](http://www.etamine.coop)

SA SCOP à capital variable  
RCS Lyon 424 731 248 000 60  
APE 7112 B