



PROGRAMME

Extension de la halle des sports comprenant :

- salle d'entraînement pour la pratique de sports collectifs (basketball, volleyball et handball),
- salle de gymnastique
- locaux associés : stockages, vestiaires, sanitaires
- espace de convivialité et zone tribune

CHIFFRES CLES

Surface
1900 m² SDP

Coût travaux
3,25 M€HT

Livraison
2017

INTERVENANTS

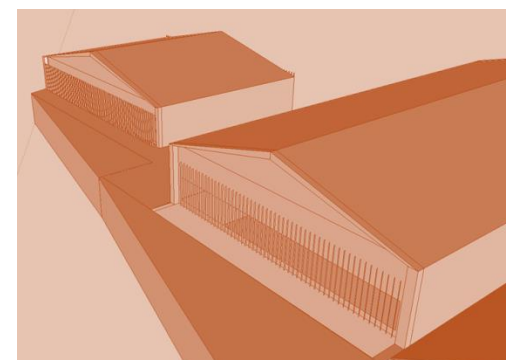
Maitre d'Ouvrage
SIVOM

Architectes
Ligne 7

Rôle d'ETAMINE
Membre de la MOE

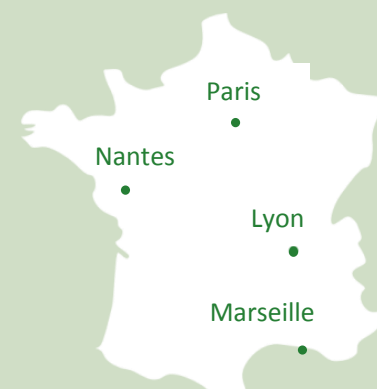
LA CONTRIBUTION D'ETAMINE AU PROJET

- **Optimisation des choix de conception** avec études à l'appui, démarche de qualité environnementale globale
- **Dimensionnement des brise-soleils fixes** (largeur, espacement, inclinaison) à l'aide de la STD permettant d'évaluer le confort thermique
- **Calculs d'éclairage** permettant d'évaluer le confort visuel
- **Bonne qualité d'air** avec augmentation des débits de renouvellement à 50m³/h/pers dans la salle de gymnastique



Vue du modèle 3D STD utilisé pour le dimensionnement des protections solaires

CONFORT THERMIQUE ■ DIMENSIONNEMENT BRISE-SOLEILS FIXES ■ SIMULATION THERMIQUE DYNAMIQUE ■ CONFORT VISUEL ■ ECLAIRAGE NATUREL ■ VÉGÉTALISATION DE LA PARCELLE ■ MICRO-STATION ÉPURATION ■ QUALITÉ D'AIR ■



CONTACTS OPERATION

Maître d'Ouvrage	SIVOM Pascal Benaldjia	Stade Michel Hidalgo 2 Boulevard de l'Entente 95210 St Gratien 01 43 47 82 03
Architectes	Ligne 7 Bernard RITALY	20 rue Voltaire 93100 Montreuil 01 48 24 85 85
BET HQE	Etamine Estelle Martin	83/85 boulevard Vincent Auriol 75013 Paris 09 54 37 51 54

Lyon

10 avenue des Canuts
69120 Vaulx-en-Velin
04 37 45 34 20

Paris

83/85 boulevard Vincent Auriol
75013 Paris
09 54 37 51 54

Nantes

5 rue Santeuil
44000 Nantes
06 61 80 79 77

Marseille

8 rue Euthymènes
13001 Marseille
04 91 39 32 16

info@etamine.coop
www.etamine.coop

SA SCOP à capital variable
RCS Lyon 424 731 248 000 60
APE 7112 B