



PROGRAMME

Restructuration de la cité scolaire :

- construction d'un bâtiment à usage d'enseignement des sciences et de locaux d'accueil ;
- rénovation de salles banalisées ;
- requalification des locaux de vie scolaire ainsi que du CDI ;
- création d'une salle polyvalente, de deux salles d'études et d'une salle d'examen.

CHIFFRES CLES

Surface
4 100 m²

Coût travaux
9 M€HT

Livraison
Septembre 2016

INTERVENANTS

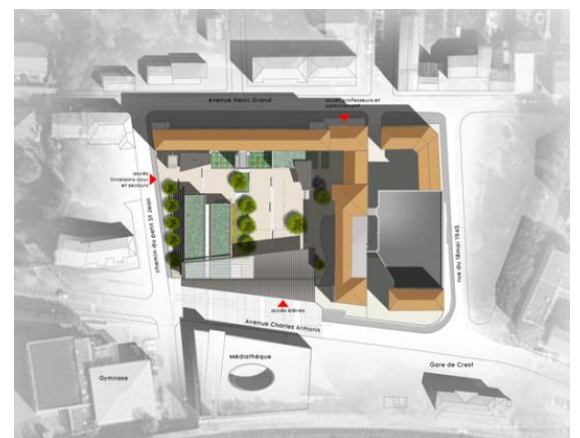
Maitre d'Ouvrage
Région Auvergne Rhône Alpes

Architectes
Unanime

Rôle d'ETAMINE
Membre de la MOE

LA CONTRIBUTION D'ETAMINE AU PROJET

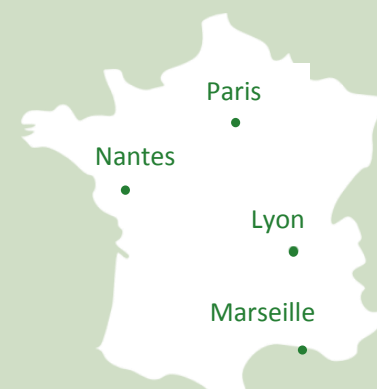
- **Maîtrise d'œuvre HQE** y compris Simulations Thermiques Dynamiques
- Optimisation consommations d'**énergie**, avec mise en place d'une chaufferie bois,
- **Suivi des consommations** énergétiques sur 2 ans
- Optimisation du **confort** d'été et de l'**éclairage naturel**





CONTACTS OPERATION

Maître d'Ouvrage	Région Auvergne Rhône Alpes M. Pelloux	1 Esplanade François Mitterrand 69002 Lyon 04 26 73 40 00
Architectes	Unanime M. Morel	3 Rue Jangot 69007 Lyon 04 78 28 51 30
BET HQE	Etamine Mme Héloïse Couvert	10 avenue des Canuts 69120 Vaulx-en-Velin 04 37 45 34 20



Siège Lyon

10 avenue des Canuts
69120 Vaulx-en-Velin
04 37 45 34 20

Agence Paris

83/85 boulevard Vincent Auriol
75013 Paris
09 54 37 51 54

Agence Nantes

5 rue Santeuil
44000 Nantes
06 61 80 79 77

Agence Marseille

8 rue Euthymènes
13001 Marseille
06 61 83 36 39

info@etamine.coop
www.etamine.coop

SA SCOP à capital variable
RCS Lyon 424 731 248 000 60
APE 7112 B