



PROGRAMME

- Construction d'une nouvelle gare SNCF à Lorient avec :
- Une halle de déambulation et d'attente de grande hauteur,
 - Des boutiques,
 - Un vaste espace couvert extérieur,
 - Une passerelle d'accès aux quais

CHIFFRES CLES

Surface
7 000 m² SDP

Coût travaux
20 M€HT

Livraison
Mai 2017

INTERVENANTS

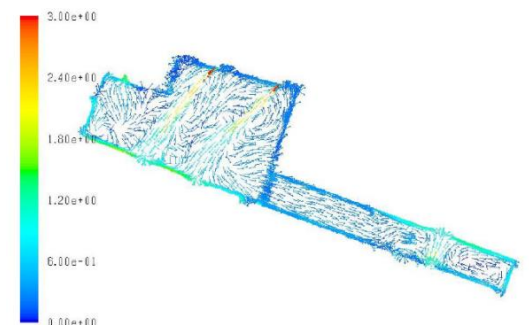
Maitre d'Ouvrage
SNCF Gares&Connexions,
SNCF Réseau, Lorient
Agglomération

Maitrise d'oeuvre
AREP

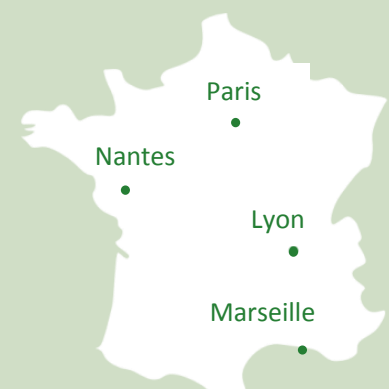
Rôle d'ETAMINE
Expertise thermique et
aéraulique

LA CONTRIBUTION D'ETAMINE AU PROJET

- **Etude dynamique du risque de condensation dans la halle principale** : les simulations thermiques dynamiques conduites par Etamine ont entraîné le remplacement des simples vitrages initialement prévus par une solution double vitrage présentant une couche non émissive côté extérieur.
- **Etude CFD du confort thermo-aéraulique dans les zones d'attentes**, pour différentes solutions de traitement thermique, en tenant compte des conditions de vent extérieur



EXPERTISE THERMIQUE ET AÉRAULIQUE ■ RISQUE DE CONDENSATION ■ SIMULATION THERMIQUE DYNAMIQUE (STD) ■ ETUDE AÉRAULIQUE CFD (COMPUTATIONAL FLUID DYNAMICS) ■ GRAND VOLUME ■ GARE SNCF ■ SITE VENTÉ ■



CONTACTS OPERATION

Maitre d'Ouvrage	SNCF Gares & Connexions Agence Gares Centre Ouest Emmanuel CLOCHET	22, boulevard Beaumont 35000 Rennes
Maitrise d'oeuvre	AREP Samuel DEGLISE	16 avenue d'Ivry 75647 Paris Cedex 13 01 57 27 16 91
BET HQE	Etamine Marie LEHMANN	10 avenue des Canuts 69120 Vaulx-en-Velin 04 37 45 34 20

Siège Lyon

10 avenue des Canuts
69120 Vaulx-en-Velin
04 37 45 34 20

Agence Paris

25 rue de la Plaine
75020 Paris
09 54 37 51 54

Agence Nantes

8 promenade Europa
44200 Nantes
06 61 80 79 77

Agence Marseille

8 rue Euthymènes
13001 Marseille
06 61 83 36 39

info@etamine.coop
www.etamine.coop

SA SCOP à capital variable
RCS Lyon 424 731 248 000 60
APE 7112 B