



PROGRAMME

- Le programme comprend :
- une école maternelle,
 - une école élémentaire,
 - un centre de loisirs.

CHIFFRES CLES

Surface
5 083 m² SHON

Coût travaux
10,6 M€HT

Livraison
Janvier 2018

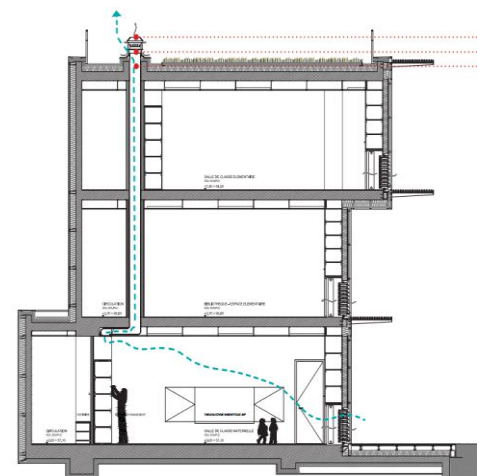
INTERVENANTS

Maitre d'Ouvrage
Ville D'Antony

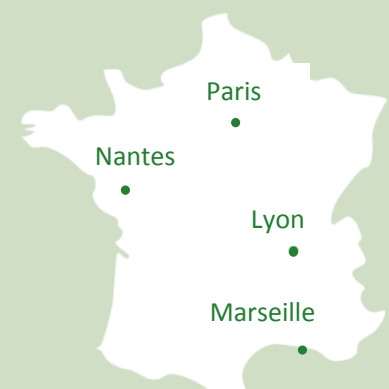
Architectes
DFA | Dietmar Feichtinger
Architecte

LA CONTRIBUTION D'ETAMINE AU PROJET

- Membre de la maîtrise d'œuvre, proposition et dimensionnement du **système de ventilation naturelle hybride** pour l'ensemble des classes, simulation thermique dynamique complète du projet pour la performance énergétique .
- Vérification du **confort d'été** critique sur ce type de projet par STD, mise en place de ventilateur à pales dans les pièces critiques
- **Infiltration à 100% des eaux pluviales** – dimensionnement de la rétention



VENTILATION NATURELLE HYBRIDE POUR LE RENOUVELLEMENT D'AIR HYGIENIQUE ET LE CONFORT ESTIVAL ■ RT2012 -20% ■ VENTILATION TRAVERSANTE ET TIRAGE THERMIQUE ■ QUALITE DE L'AIR INTÉRIEUR ■ DÉMARCHE ENVIRONNEMENTALE ■ VENTILATEURS À PALES



CONTACTS OPERATION

Maître d'Ouvrage	Ville d'Antony Coralie BOENGKIH	Place de l'Hôtel de Ville 92161 Antony 01 40 96 31 34
Architectes	DFA Rita Alégria	80 rue Edouard Vaillant 93100 Montreuil 01 43 71 15 22
BET HQE	Etamine Thomas Maignan	25 rue de la Plaine 75020 Paris 09 54 37 51 54

Siège Lyon

10 avenue des Canuts
69120 Vaulx-en-Velin
04 37 45 34 20

Agence Paris

25 rue de la Plaine
75020 Paris
09 54 37 51 54

Agence Nantes

5 rue Santeuil
44000 Nantes
06 61 80 79 77

Agence Marseille

8 rue Euthymènes
13001 Marseille
06 61 83 36 39

info@etamine.coop
www.etamine.coop

SA SCOP à capital variable
RCS Lyon 424 731 248 000 60
APE 7112 B