



#### PROGRAMME

- Le programme comprend :
- une école maternelle,
  - une école élémentaire,
  - un centre de loisirs.

#### CHIFFRES CLES

Surface  
5 083 m<sup>2</sup> SHON

Coût travaux  
10,6 M€HT

Livraison  
Janvier 2018

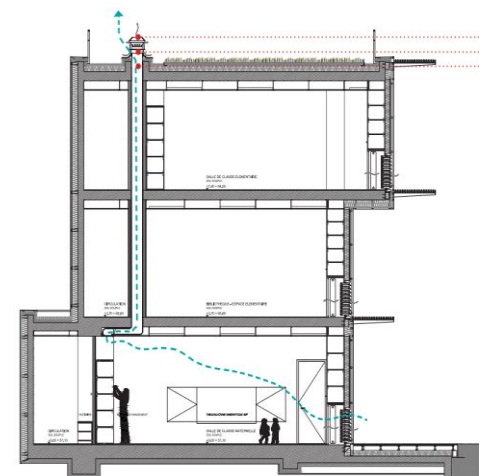
#### INTERVENANTS

Maitre d'Ouvrage  
Ville D'Antony

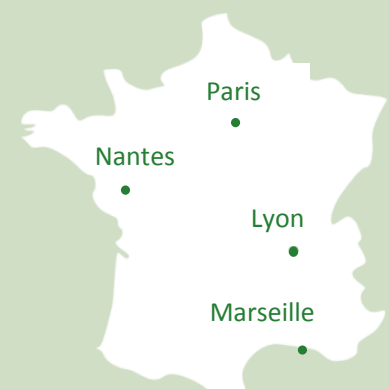
Architectes  
DFA | Dietmar Feichtinger  
Architecte

## LA CONTRIBUTION D'ETAMINE AU PROJET

- Membre de la maîtrise d'œuvre, proposition et dimensionnement du **système de ventilation naturelle hybride** pour l'ensemble des classes, simulation thermique dynamique complète du projet pour la performance énergétique .
- Vérification du **confort d'été** critique sur ce type de projet par STD, mise en place de ventilateur à pales dans les pièces critiques
- **Infiltration à 100% des eaux pluviales** – dimensionnement de la rétention



**VENTILATION NATURELLE HYBRIDE POUR LE RENOUVELLEMENT D'AIR HYGIENIQUE ET LE CONFORT ESTIVAL ■ RT2012 -20% ■ VENTILATION TRAVERSANTE ET TIRAGE THERMIQUE ■ QUALITE DE L'AIR INTERIEUR ■ DÉMARCHE ENVIRONNEMENTALE ■ VENTILATEURS À PALES**



## CONTACTS OPERATION

|                         |                                    |  |
|-------------------------|------------------------------------|--|
| <b>Maître d'Ouvrage</b> | Ville d'Antony<br>Coralie BOENGKIH | Place de l'Hôtel de Ville<br>92161 Antony<br><br>01 40 96 31 34        |
| <b>Architectes</b>      | DFA<br>Rita Alégria                | 80 rue Edouard Vaillant<br>93100 Montreuil<br><br>01 43 71 15 22       |
| <b>BET HQE</b>          | Etamine<br>Thomas Maignan          | 83/85 boulevard Vincent<br>Auriol<br>75013 Paris<br><br>09 54 37 51 54 |

### Siège Lyon

10 avenue des Canuts  
69120 Vaulx-en-Velin  
04 37 45 34 20

### Agence Paris

83/85 boulevard Vincent Auriol  
75013 Paris  
09 54 37 51 54

### Agence Nantes

5 rue Santeuil  
44000 Nantes  
06 61 80 79 77

### Agence Marseille

8 rue Euthymènes  
13001 Marseille  
04 91 39 32 16

[info@etamine.coop](mailto:info@etamine.coop)  
[www.etamine.coop](http://www.etamine.coop)

SA SCOP à capital variable  
RCS Lyon 424 731 248 000 60  
APE 7112 B