

Maître d’Ouvrage : Sovapar

Surface SHON : 55 000 m²

Coût des travaux : Confidentiel

Réhabilitation lourde d’un ensemble tertiaire de 55 000 m², place Ségur à Paris destiné à regrouper à terme tous les services du Premier Ministre.

Consultation PPP jusqu’à l’offre finale



Un site classé Monuments Historiques visant

la certification NF-HQE associée au label BBC-Rénovation

1. Etamine garant de la performance énergétique du projet

A cette phase, Etamine estime de manière détaillée les consommations énergétiques prévisionnelles du projet par **Simulation Thermique Dynamique**, de manière à permettre au groupement de se positionner sur l’engagement de performance énergétique requis par le programme de l’opération.

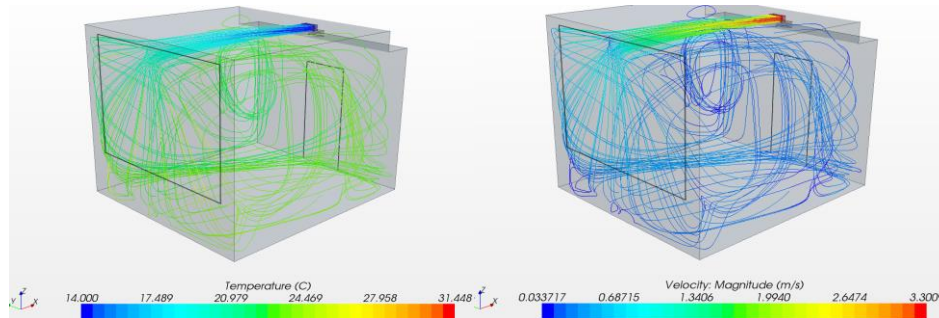
En parallèle, une évaluation détaillée en **coût global** de différentes solutions techniques (systèmes CVC, éclairage artificiel, stratégie de distribution des fluides) est réalisée. Cette évaluation intègre l’investissement initial, le coût des consommations énergétique et des abonnements en exploitation, la maintenance et le renouvellement de ces équipements.

La conduite parallèle des études en coût global et des Simulations Thermiques Dynamiques permet de retenir les meilleurs arbitrages en termes de coût global, de confort, de simplicité d’exploitation et d’utilisation à venir du bâti.

2. Une performance environnementale globale

Le traitement de la performance environnementale globale étant également un enjeu crucial de l'opération, Etamine met son expertise au service du groupement via :

- la conduite de **simulations aérauliques** pour valider les vitesses d'air et les conditions de confort thermique dans les différents locaux, en particulier dans les espaces de grande hauteur (auditorium, hall, plusieurs typologies de bureaux) ;



- la conduite **d'études de faisabilité pour l'évolution des façades** (équilibre protection solaire, transmission lumineuse, confort thermique dans le contexte du classement historique des façades existantes).



Répartition sur le plan de travail du FLJ du R+3

Etamine garanti également la capacité du projet à entrer dans le cadre des exigences de la **certification NF-HQE Bâtiments tertiaires Rénovation**, à travers une approche multithématique (matériaux, facilité de maintenance, traitement des confort et de la santé...).

Intervenants

| | | | |
|-----------------------|-----------------------------|--|----------------|
| Maître d'Ouvrage | Sovapar | 29 clos des Lilas 57155 Marly | |
| Architecte | AAAB | 82 rue Lecourbe 75015 Paris | |
| Entreprise mandataire | Vinci Immobilier | 8 rue Heyrault 92100 Boulogne Billancourt | |
| BET HQE | Etamine M. Violet | 10 avenue des Canuts 69120 Vaulx-en-Velin | 04 37 45 34 20 |