



PROGRAMME

Réhabilitation en site occupé du quartier Génicart-Lormont :

- 5 résidences ;
- les stationnements;

CHIFFRES CLES

Surface
70 000 m²SDP

Coût travaux
22 M€HT

Livraison
2013

INTERVENANTS

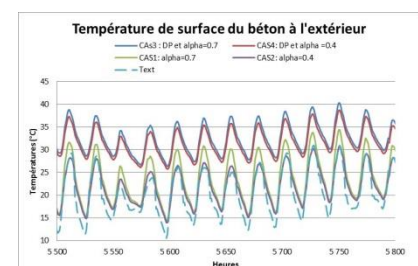
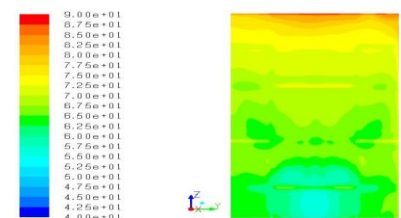
Maitre d'Ouvrage
Domofrance

Entreprise générale
DV Construction

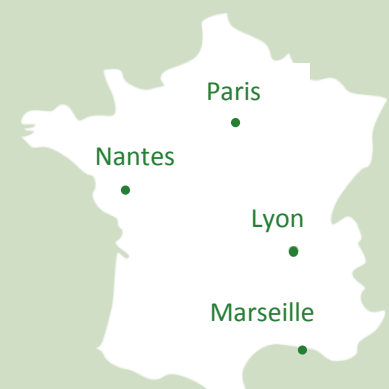
Architectes
LAN Architectes

LA CONTRIBUTION D'ETAMINE AU PROJET

- **Etude par CFD du comportement thermique et aéroulique** de la double peau en polycarbonate habillant les façades existantes non isolées réhabilitées
- **Etude de l'évolution des niveaux de température** par simulation thermique dynamique, vérifiant la **réduction de 50% des besoins de chauffage** sur le logement témoin



**RÉHABILITATION SITE OCCUPÉ ■ RÉFECTION FAÇADES DOUBLE PEAU ■
MODÉLISATION NUMÉRIQUE CFD ET STD ■ RÉDUCTION 50% BESOINS CHAUFFAGE**



CONTACTS OPERATION		
Maître d'Ouvrage	Domofrance	110 avenue de la Jallière 33042 Bordeaux 04 70 30 57 40
Entreprise	DV Construction	Le Séville 22 avenue Pythagore BP 34 33702 Mérignac Cedex 04 70 98 32 03
Expertise thermique et aéraulique	Etamine N. Molle	10 avenue des Canuts 69120 Vaulx-en-Velin 04 37 45 34 20

Siège Lyon

10 avenue des Canuts
69120 Vaulx-en-Velin
04 37 45 34 20

Agence Paris

83/85 boulevard Vincent Auriol
75013 Paris
09 54 37 51 54

Agence Nantes

5 rue Santeuil
44000 Nantes
06 61 80 79 77

Agence Marseille

8 rue Euthymènes
13001 Marseille
04 91 39 32 16

info@etamine.coop
www.etamine.coop

SA SCOP à capital variable
RCS Lyon 424 731 248 000 60
APE 7112 B