



## PROGRAMME

- Déconstruction et reconstruction du lycée existant comprenant :
- un lycée de 1300 élèves extensible à 1500 élèves incluant enseignement secondaire, CDI, salle polyvalente, cantine ;
  - un internat de 200 places.

## CHIFFRES CLES

Surface  
13 375 m<sup>2</sup> SHON

Coût travaux  
32.6 M€HT

Livraison  
2018

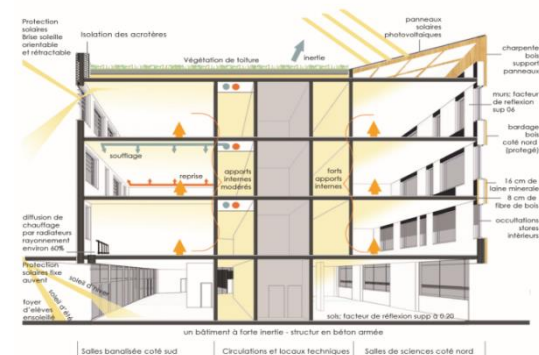
## INTERVENANTS

Maitre d'Ouvrage  
Région Rhône-Alpes

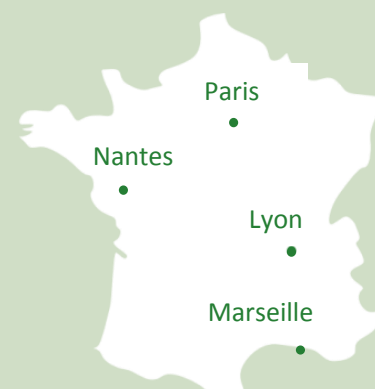
Architectes  
ATAUB + ARTO

## LA CONTRIBUTION D'ETAMINE AU PROJET

- **Optimisation énergétique** de l'ensemble du projet pour atteindre un bilan global BEPOS sur les usages RT2005. Simulations thermiques dynamiques, bilan de consommations, optimisation des choix de conception.
- **Conception environnementale globale**, prenant en compte tous les enjeux : eaux pluviales, éclairage naturel, gestion des déchets, énergie grise, volume de bois, santé, confort thermique d'été, ...



**EFFINERGIE + ■ NIVEAU PASSIVHAUS VÉRIFIÉ SUR PHPP (BESOINS CHAUFFAGE < 15 KWH/M<sup>2</sup> / N50 < 0.6 VOL/H ) ■ ENERGIE POSITIVE SUR USAGES RT2005 ■ PRODUCTION PHOTOVOLTAÏQUE ■ MATÉRIAUX BIOSOURCÉS (+ DE 40 DM<sup>3</sup>BOIS/M<sup>2</sup>SHON) ■ FAIBLE CONTENU EN ÉNERGIE GRISE ■ CONFORT D'ÉTÉ VÉRIFIÉ PAR STD ■ RÉCUPÉRATION DES EAUX PLUVIALES ■**



## CONTACTS OPERATION

<b>Maître d'Ouvrage</b>	Région Rhône-Alpes M. Franck Bolmont	1 esplanade F Mitterrand – CS 20033 69292 Lyon Cedex 02  04 72 59 47 37
<b>Architectes</b>	ATAUB + ARTO M. Loïc Boutrais	65 cours de la liberté 69003 LYON  04 78 145 620
<b>BET HQE</b>	Etamine Mme Marie Lehmann	10 avenue des Canuts 69120 Vaulx-en-Velin  04 37 45 34 20

### Siège Lyon

10 avenue des Canuts  
69120 Vaulx-en-Velin  
04 37 45 34 20

### Agence Paris

25 rue de la Plaine  
75020 Paris  
09 54 37 51 54

### Agence Nantes

5 rue Santeuil  
44000 Nantes  
06 61 80 79 77

### Agence Marseille

8 rue Euthymènes  
13001 Marseille  
06 61 83 36 39

[info@etamine.coop](mailto:info@etamine.coop)  
[www.etamine.coop](http://www.etamine.coop)

SA SCOP à capital variable  
RCS Lyon 424 731 248 000 60  
APE 7112 B