



PROGRAMME

- Déconstruction et reconstruction du lycée existant comprenant :
- un lycée de 1300 élèves extensible à 1500 élèves incluant enseignement secondaire, CDI, salle polyvalente, cantine ;
 - un internat de 200 places.

CHIFFRES CLES

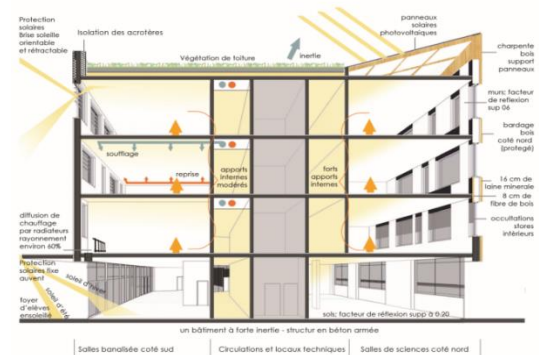
- Surface
13 375 m² SHON
- Coût travaux
32.6 M€HT
- Livraison
2021

INTERVENANTS

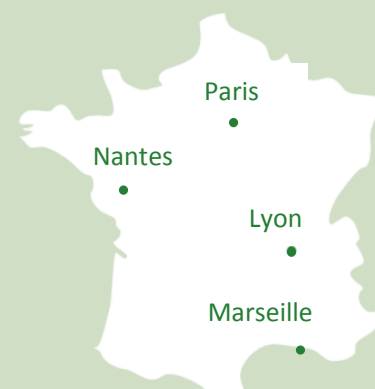
- Maitre d'Ouvrage
Région Rhône-Alpes
- Architectes
ATAUB + ARTO

LA CONTRIBUTION D'ETAMINE AU PROJET

- **Optimisation énergétique** de l'ensemble du projet pour atteindre un bilan global BEPOS sur les usages RT2005. Simulations thermiques dynamiques, bilan de consommations, optimisation des choix de conception.
- **Conception environnementale globale**, prenant en compte tous les enjeux : eaux pluviales, éclairage naturel, gestion des déchets, énergie grise, volume de bois, santé, confort thermique d'été, ...



EFFINERGIE + ■ NIVEAU PASSIVHAUS VÉRIFIÉ SUR PHPP (BESOINS CHAUFFAGE < 15 KWH/M² / N50 < 0.6 VOL/H) ■ ENERGIE POSITIVE SUR USAGES RT2005 ■ PRODUCTION PHOTOVOLTAÏQUE ■ MATÉRIAUX BIOSOURCÉS (+ DE 40 DM³BOIS/M²SHON) ■ FAIBLE CONTENU EN ÉNERGIE GRISE ■ CONFORT D'ÉTÉ VÉRIFIÉ PAR STD ■ RÉCUPÉRATION DES EAUX PLUVIALES ■



CONTACTS OPERATION

Maître d'Ouvrage	Région Rhône-Alpes M. Franck Bolmont	1 esplanade F Mitterrand – CS 20033 69292 Lyon Cedex 02 04 72 59 47 37
-------------------------	-----------------------------------------	-------------------------------------------------------------------------------------

Architectes	ATAUB + ARTO M. Loïc Boutrais	65 cours de la liberté 69003 LYON 04 78 145 620
--------------------	----------------------------------	-----------------------------------------------------------

BET HQE	Etamine Mme Marie Lehmann	10 avenue des Canuts 69120 Vaulx-en-Velin 04 37 45 34 20
----------------	------------------------------	--------------------------------------------------------------------

Siège Lyon

10 avenue des Canuts
69120 Vaulx-en-Velin
04 37 45 34 20

Agence Paris

83/85 boulevard Vincent Auriol
75013 Paris
09 54 37 51 54

Agence Nantes

5 rue Santeuil
44000 Nantes
06 61 80 79 77

Agence Marseille

8 rue Euthymènes
13001 Marseille
04 91 39 32 16

info@etamine.coop
www.etamine.coop

SA SCOP à capital variable
RCS Lyon 424 731 248 000 60
APE 7112 B