



PROGRAMME

Équipement modulable comprenant :

- un hall d'exposition modulable de 10 000 m²,
- un auditorium de 800 places,
- un restaurant panoramique,
- un toit terrasse végétalisé accessible à tous,
- une esplanade avec vue dégagée sur le lac, nouvel espace de détente et de promenade.

CHIFFRES CLES

Surface
9 860 m² SDP

Coût travaux
37,9 M€HT

Livraison
2019

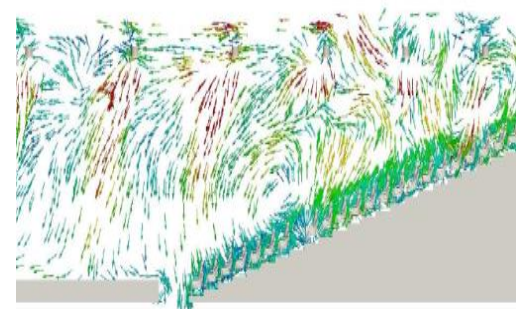
INTERVENANTS

Maitre d'Ouvrage
Communauté
d'Agglomération d'Annecy

Architectes
Snøhetta
Wolff & Associés

LA CONTRIBUTION D'ETAMINE AU PROJET

- **Membre de la maîtrise d'œuvre** de ce bâtiment imaginé par le cabinet Snøhetta qui s'inspire d'éléments emblématiques du lieu : l'eau, la lumière, le paysage.
- **Étude du confort aéraulique des espaces extérieurs**, et propositions d'optimisation des volumétries et aménagements paysagers.
- **Étude du confort thermo-aéraulique de l'auditorium** par CFD.



EQUIPEMENT CULTUREL MODULABLE ■ INTÉGRATION PAYSAGÈRE DANS LE CADRE NATUREL DU LAC D'ANNECY ■ ESPACE DE DÉTENTE ET DE PROMENADE EN TOITURE PANORAMIQUE VÉGÉTALISÉE ■ CONFORT AÉRAULIQUE DES ESPACES EXTÉRIEURS ■ CONFORT THERMO-AÉRAULIQUE INTÉRIEUR ■ GEOTHERMIE SUR EAU DE NAPPE



CONTACTS OPERATION

Maître d'Ouvrage	Communauté d'Agglomération d'Annecy Mme Stéphanie Duparc	46 avenue des Iles 74007 Annecy 04 50 63 48 57
Architectes	Snøhetta Mme Cecilia Landmark Atelier Wolff & Associés M. Yves Mugnier	Akershusstranda 21 N-0150 Oslo, Norway +47 24 15 60 60 112 route de Corbier 74650 Chavanod 04 50 10 17 48
BET TCE	Quadriplus Groupe M. Francois Aimon	10 avenue des Canuts 69120 Vaulx-en-Velin 04 37 45 12 96
BET HQE	Etamine M. Tanguy Mulliez	10 avenue des Canuts 69120 Vaulx-en-Velin 04 37 45 34 20

Siège Lyon

10 avenue des Canuts
69120 Vaulx-en-Velin
04 37 45 34 20

Agence Paris

25 rue de la Plaine
75020 Paris
09 54 37 51 54

Agence Nantes

8 promenade Europa
44200 Nantes
06 61 80 79 77

Agence Marseille

8 rue Euthymènes
13001 Marseille
06 61 83 36 39

info@etamine.coop
www.etamine.coop

SA SCOP à capital variable
RCS Lyon 424 731 248 000 60
APE 7112 B