



## PROGRAMME

Équipement modulable comprenant :

- un hall d'exposition modulable de 10 000 m<sup>2</sup>,
- un auditorium de 800 places,
- un restaurant panoramique,
- un toit terrasse végétalisé accessible à tous,
- une esplanade avec vue dégagée sur le lac, nouvel espace de détente et de promenade.

## CHIFFRES CLES

Surface  
9 860 m<sup>2</sup> SDP

Coût travaux  
37,9 M€HT

Livraison  
2019

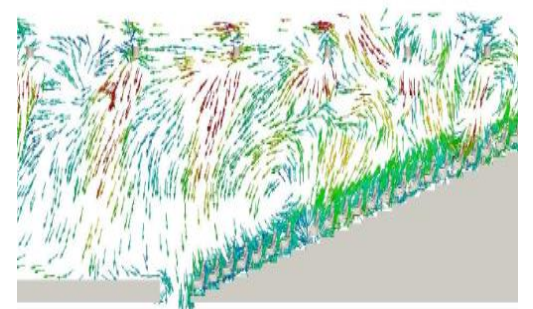
## INTERVENANTS

Maitre d'Ouvrage  
Communauté  
d'Agglomération d'Annecy

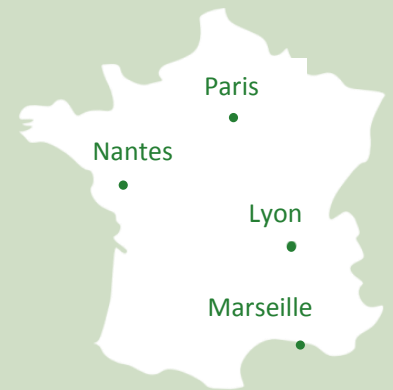
Architectes  
Snøhetta  
Wolff & Associés

## LA CONTRIBUTION D'ETAMINE AU PROJET

- **Membre de la maîtrise d'œuvre** de ce bâtiment imaginé par le cabinet Snøhetta qui s'inspire d'éléments emblématiques du lieu : l'eau, la lumière, le paysage.
- **Etude du confort aéraulique des espaces extérieurs**, et propositions d'optimisation des volumétries et aménagements paysagers.
- **Etude du confort thermo-aéraulique de l'auditorium** par CFD.



**EQUIPEMENT CULTUREL MODULABLE ■ INTÉGRATION PAYSAGÈRE DANS LE CADRE NATUREL DU LAC D'ANNECY ■ ESPACE DE DÉTENTE ET DE PROMENADE EN TOITURE PANORAMIQUE VÉGÉTALISÉE ■ CONFORT AÉRAULIQUE DES ESPACES EXTÉRIEURS ■ CONFORT THERMO-AÉRAULIQUE INTÉRIEUR ■ GEOTHERMIE SUR EAU DE NAPPE**



## CONTACTS OPERATION

<b>Maître d'Ouvrage</b>	Communauté d'Agglomération d'Annecy Mme Stéphanie Duparc	46 avenue des Iles 74007 Annecy 04 50 63 48 57
<b>Architectes</b>	Snøhetta Mme Cecilia Landmark Atelier Wolff & Associés M. Yves Mugnier	Akershusstranda 21 N-0150 Oslo, Norway +47 24 15 60 60 112 route de Corbier 74650 Chavanod 04 50 10 17 48
<b>BET TCE</b>	Quadriplus Groupe M. Francois Aimon	10 avenue des Canuts 69120 Vaulx-en-Velin 04 37 45 12 96
<b>BET HQE</b>	Etamine M. Tanguy Mulliez	10 avenue des Canuts 69120 Vaulx-en-Velin 04 37 45 34 20

### Siège Lyon

10 avenue des Canuts  
69120 Vaulx-en-Velin  
04 37 45 34 20

### Agence Paris

83/85 boulevard Vincent Auriol  
75013 Paris  
09 54 37 51 54

### Agence Nantes

5 rue Santeuil  
44000 Nantes  
06 61 80 79 77

### Agence Marseille

8 rue Euthymènes  
13001 Marseille  
04 91 39 32 16

[info@etamine.coop](mailto:info@etamine.coop)  
[www.etamine.coop](http://www.etamine.coop)

SA SCOP à capital variable  
RCS Lyon 424 731 248 000 60  
APE 7112 B