



PROGRAMME

- Aménagement et restructuration de 4 679 m² de surface utile (SU) pour les locaux de bureaux et formation
- Extension du restaurant (670 m² SU)
- Création d'un amphithéâtre de 500 places (880 m² SU)

CHIFFRES CLES

Surface
9 330 m² SDP

Coût travaux
10,8 M€HT

Livraison
Avril 2016

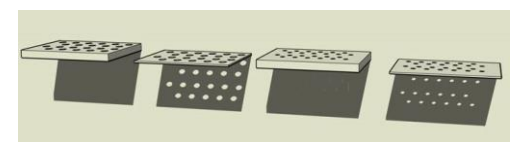
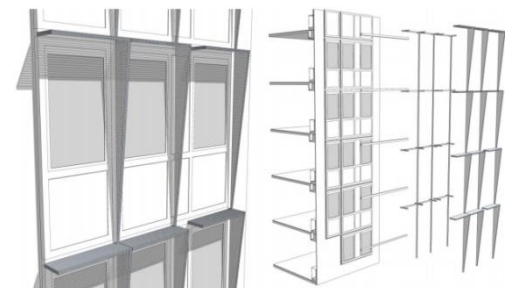
INTERVENANTS

Maitre d'Ouvrage
Ministère de l'intérieur

Architectes
Patrick Mauger

LA CONTRIBUTION D'ETAMINE AU PROJET

- **Membre de la maîtrise d'œuvre**, réalisation de simulations thermiques dynamiques afin de guider le bouquet de travaux de rénovation énergétique.
- **Optimisation des façades** à l'aide de calculs de facteurs de lumière du jour et de simulation thermique dynamique afin de dimensionner au mieux les protections solaires fixes en alliant confort thermique et confort visuel.
- **Optimisation du plan masse**, aide à la décision dans le choix des types de toitures végétalisées mises en œuvre.



Optimisation du taux de perforation des protections solaires fixes



CONTACTS OPERATION

Maître d'Ouvrage	Ministère de l'intérieur Daniel Boucain	27 cours des Petites Ecuries 77185 Lognes
Architectes	Patrick Mauger	60 rue Vieille du Temple 75003 Paris 01 47 00 82 82
BET HQE	Etamine Estelle Martin	25 rue de la Plaine 75020 Paris 09 54 37 51 54

Siège Lyon

10 avenue des Canuts
69120 Vaulx-en-Velin
04 37 45 34 20

Agence Paris

25 rue de la Plaine
75020 Paris
09 54 37 51 54

Agence Nantes

8 promenade Europa
44200 Nantes
06 61 80 79 77

Agence Marseille

8 rue Euthymènes
13001 Marseille
06 61 83 36 39

info@etamine.coop
www.etamine.coop

SA SCOP à capital variable
RCS Lyon 424 731 248 000 60
APE 7112 B