



### PROGRAMME

- Aménagement et restructuration de 4 679 m<sup>2</sup> de surface utile (SU) pour les locaux de bureaux et formation
- Extension du restaurant (670 m<sup>2</sup> SU)
- Création d'un amphithéâtre de 500 places (880 m<sup>2</sup> SU)

### CHIFFRES CLES

Surface  
9 330 m<sup>2</sup> SDP

Coût travaux  
10,8 M€HT

Livraison  
Avril 2016

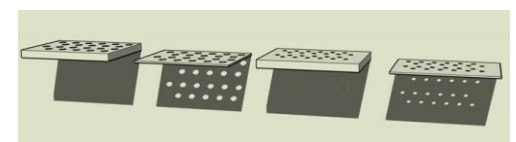
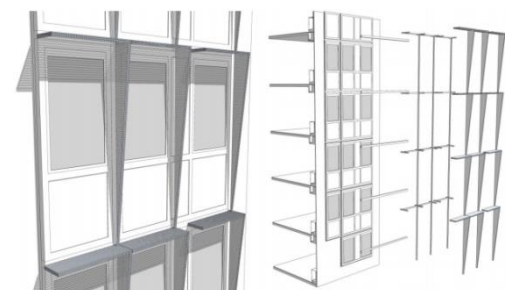
### INTERVENANTS

Maitre d'Ouvrage  
Ministère de l'intérieur

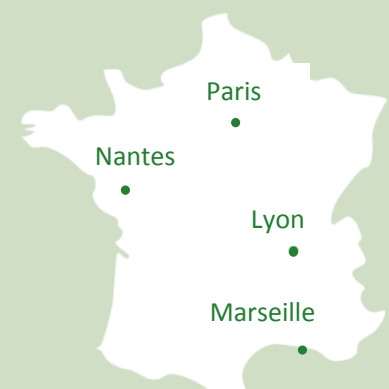
Architectes  
Patrick Mauger

## LA CONTRIBUTION D'ETAMINE AU PROJET

- **Membre de la maîtrise d'œuvre**, réalisation de simulations thermiques dynamiques afin de guider le bouquet de travaux de rénovation énergétique.
- **Optimisation des façades** à l'aide de calculs de facteurs de lumière du jour et de simulation thermique dynamique afin de dimensionner au mieux les protections solaires fixes en alliant confort thermique et confort visuel.
- **Optimisation du plan masse**, aide à la décision dans le choix des types de toitures végétalisées mises en œuvre.



Optimisation du taux de perforation des protections solaires fixes



## CONTACTS OPERATION

<b>Maître d'Ouvrage</b>	Ministère de l'intérieur Daniel Boucain	27 cours des Petites Ecuries 77185 Lognes
-------------------------	--	---

<b>Architectes</b>	Patrick Mauger	60 rue Vieille du Temple 75003 Paris  01 47 00 82 82
--------------------	----------------	---

<b>BET HQE</b>	Etamine Estelle Martin	25 rue de la Plaine 75020 Paris  09 54 37 51 54
----------------	---------------------------	--

### Siège Lyon

10 avenue des Canuts  
69120 Vaulx-en-Velin  
04 37 45 34 20

### Agence Paris

83/85 boulevard Vincent Auriol  
75013 Paris  
09 54 37 51 54

### Agence Nantes

5 rue Santeuil  
44000 Nantes  
06 61 80 79 77

### Agence Marseille

8 rue Euthymènes  
13001 Marseille  
06 61 83 36 39

[info@etamine.coop](mailto:info@etamine.coop)  
[www.etamine.coop](http://www.etamine.coop)

SA SCOP à capital variable  
RCS Lyon 424 731 248 000 60  
APE 7112 B