



PROGRAMME

Détail du programme :

- 69 chambres individuelles pour personnes âgées dépendantes
- 15 logements pour personnes âgées valides
- un accueil de jour de 10 places
- un service de soins infirmiers à domicile

CHIFFRES CLES

Surface
6500 m² SHON

Coût travaux
15,4 M€HT

Livraison
Janvier 2015

INTERVENANTS

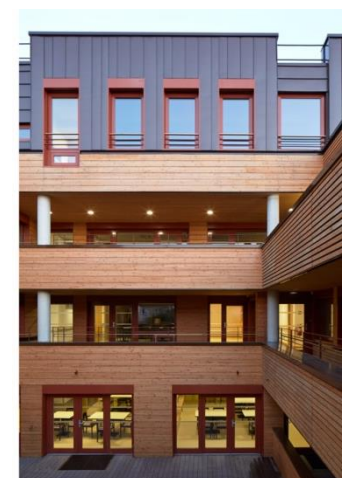
Maitre d'Ouvrage
GCSMS «Les EHPAD Publics du Val de Marne»

Architectes
JEGER&MERLE

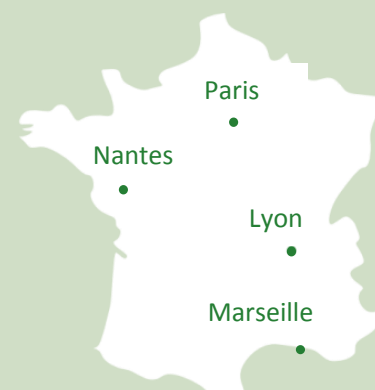
Entreprise générale mandataire
DUMEZ

LA CONTRIBUTION D'ETAMINE AU PROJET

- **Membre de la maîtrise d'œuvre**, réalisation de calculs en faveur de la performance énergétique basés sur la simulation thermique dynamique complète du projet dans l'objectif d'un Bâtiment à Energie Positive. Dimensionnement des capteurs photovoltaïques et thermiques ainsi que de l'installation de cogénération. Vérification du confort d'été critique sur ce type de projet. Suivi de la certification H&E.
- **Suivi énergétique des installations** sur deux ans et assistance sur le montage du dossier administratif de la cogénération



PREMIER EHPAD DE FRANCE À ÉNERGIE POSITIVE ■ COGÉNÉRATION GAZ ■ PRODUCTION PHOTOVOLTAÏQUE ■ VENTILATION DOUBLE FLUX ■ VALIDATION DE LA QUALITÉ DE L'ENVELOPPE THERMIQUE PAR CAMÉRA INFRAROUGE ■ SUIVI ENERGETIQUE POST-LIVRAISON ■ CERTIFICATION H&E EHPAD ■



CONTACTS OPERATION

Maître d'Ouvrage	Les EHPAD Publics du Val de Marne M. Richard Tourisseau	73 rue d'Estienne d'Orves 94120 Fontenay-sous-Bois 01 49 83 48 70
Architectes	Agence Jeger et Merle M. Philippe Merle	67 rue Vergniaud 75013 Paris 01 45 65 10 00
Entreprise mandataire	Dumez Ile de France M. Jean Baptiste Feragus	11 avenue Dubonnet 92407 Courbevoie Cedex 01 49 97 28 24
BET HQE	Etamine M. Thomas Maignan	25 rue de la Plaine 75020 Paris 09 54 37 51 54

Siège Lyon

10 avenue des Canuts
69120 Vaulx-en-Velin
04 37 45 34 20

Agence Paris

25 rue de la Plaine
75020 Paris
09 54 37 51 54

Agence Nantes

5 rue Santeuil
44000 Nantes
06 61 80 79 77

Agence Marseille

8 rue Euthymènes
13001 Marseille
06 61 83 36 39

info@etamine.coop
www.etamine.coop

SA SCOP à capital variable
RCS Lyon 424 731 248 000 60
APE 7112 B