



## PROGRAMME

Détail du programme :

- 69 chambres individuelles pour personnes âgées dépendantes
- 15 logements pour personnes âgées valides
- un accueil de jour de 10 places
- un service de soins infirmiers à domicile

## CHIFFRES CLES

Surface  
6500 m<sup>2</sup> SHON

Coût travaux  
15,4 M€HT

Livraison  
Janvier 2015

## INTERVENANTS

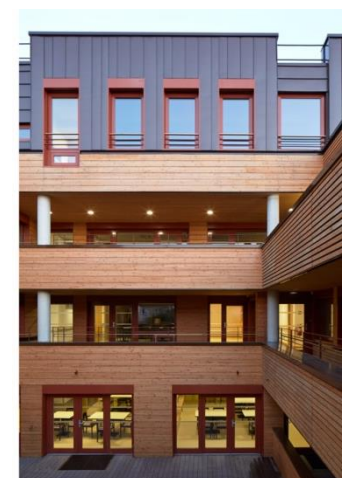
Maitre d'Ouvrage  
GCSMS «Les EHPAD Publics du Val de Marne»

Architectes  
JEGER&MERLE

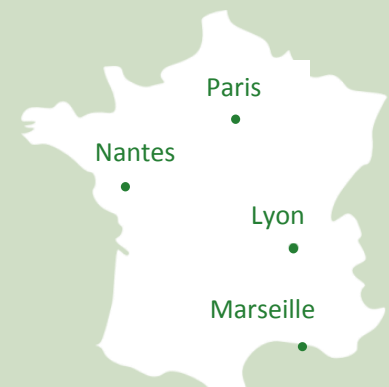
Entreprise générale mandataire  
DUMEZ

## LA CONTRIBUTION D'ETAMINE AU PROJET

- **Membre de la maîtrise d'œuvre**, réalisation de calculs en faveur de la performance énergétique basés sur la simulation thermique dynamique complète du projet dans l'objectif d'un Bâtiment à Energie Positive. Dimensionnement des capteurs photovoltaïques et thermiques ainsi que de l'installation de cogénération. Vérification du confort d'été critique sur ce type de projet. Suivi de la certification H&E.
- **Suivi énergétique des installations** sur deux ans et assistance sur le montage du dossier administratif de la cogénération



PREMIER EHPAD DE FRANCE À ÉNERGIE POSITIVE ■ COGÉNÉRATION GAZ ■ PRODUCTION PHOTOVOLTAÏQUE ■ VENTILATION DOUBLE FLUX ■ VALIDATION DE LA QUALITÉ DE L'ENVELOPPE THERMIQUE PAR CAMÉRA INFRAROUGE ■ SUIVI ÉNERGETIQUE POST-LIVRAISON ■ CERTIFICATION H&E EHPAD ■



## CONTACTS OPERATION

<b>Maître d'Ouvrage</b>	Les EHPAD Publics du Val de Marne M. Richard Tourisseau	73 rue d'Estienne d'Orves 94120 Fontenay-sous-Bois  01 49 83 48 70
<b>Architectes</b>	Agence Jeger et Merle M. Philippe Merle	67 rue Vergniaud 75013 Paris  01 45 65 10 00
<b>Entreprise mandataire</b>	Dumez Ile de France M. Jean Baptiste Feragus	11 avenue Dubonnet 92407 Courbevoie Cedex  01 49 97 28 24
<b>BET HQE</b>	Etamine M. Thomas Maignan	25 rue de la Plaine 75020 Paris  09 54 37 51 54

### Siège Lyon

10 avenue des Canuts  
69120 Vaulx-en-Velin  
04 37 45 34 20

### Agence Paris

83/85 boulevard Vincent Auriol  
75013 Paris  
09 54 37 51 54

### Agence Nantes

5 rue Santeuil  
44000 Nantes  
06 61 80 79 77

### Agence Marseille

8 rue Euthymènes  
13001 Marseille  
06 61 83 36 39

[info@etamine.coop](mailto:info@etamine.coop)  
[www.etamine.coop](http://www.etamine.coop)

SA SCOP à capital variable  
RCS Lyon 424 731 248 000 60  
APE 7112 B