

Livraison :	avril 2013	Création d'une médiathèque tête de réseau, comportant :
Maître d'Ouvrage :	Agglomération Loire et Forez	- un pôle adulte, un pôle multimédia, un pôle enfance et un pôle petite enfance,
Surface SHON :	2 253 m ²	- un auditorium,
Coût des travaux :	4,1 M€ HT	- une salle d'exposition,
		- un pôle presse,
		- des locaux annexes (bureaux, sanitaires, ...).



Photo Michel Denancé

Un projet de Haute Qualité Environnementale

1. Recours maximal au bois

Le bois, matériau renouvelable et local, a été largement privilégié dans le projet :

- la structure porteuse des façades du R+1 et de la toiture est composée d'une ossature bois en lamellé-collé ;
- les façades au rez-de-chaussée, non porteuses, sont pour la plupart en ossature bois ;
- les plafonds du plateau de médiathèque au R+1 sont en bois clair ;
- une grande partie de la sur-toiture est réalisée par des lames en bois.

2. Des patios intérieurs, espaces tampons

La médiathèque dans son ensemble est un bâtiment extrêmement compact. Des **patios** ont été créés au centre du bâtiment pour amener de la lumière, et jouer un rôle d'espace tampon.

Ceci est associé à une forte isolation et des systèmes techniques performants ; le projet frôle le **niveau BBC** sans nécessiter le retour à des panneaux photovoltaïques.



Photo Michel Denancé

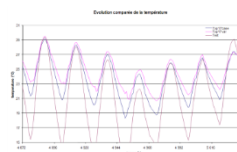
3. Confort thermique, hiver comme été

En hiver, l'émission principale de chauffage est réalisée par **plancher chauffant** ; ce système présente un confort optimal, le rayonnement étant le mode préférentiel de la transmission de la chaleur pour le corps humain.

En été, le confort est atteint **sans recours à du rafraîchissement** :

- Les **protections solaires** sont efficaces : triple vitrages respirant avec stores intégrés, casquette composée de lames micro perforées, tôles perforées ou lames bois inclinées pour protéger les lanterneaux en toiture...
- Une **ventilation naturelle** importante peut être mise en œuvre, grâce à des ouvertures en partie basse des façades et en toiture, y compris la nuit.

Des **simulations thermiques dynamiques** ont été menées en phase d'avant-projet pour optimiser le choix des protections solaires et les surfaces d'ouvrants pour la ventilation naturelle.



4. Qualité de l'éclairage naturel et artificiel

Les patios et les lanterneaux en toiture apportent de la lumière naturelle au centre du bâtiment, à l'étage et au rez-de-chaussée.

Les sources lumineuses ont été choisies judicieusement, avec une gestion par gradation et détection de présence, pour un confort optimal et une réduction des consommations.



Photo Michel Denancé

Intervenants

Maître d'Ouvrage	Agglomération Loire et Forez	17 boulevard de la Préfecture 42605 Montbrison	04 77 96 18 18
Architecte mandataire	Gautier + Conquet	79 rue de Sèze - BP 6044 69411 Lyon Cedex 06	04 72 83 40 00
BET TCE	Quadriplus groupe	10 avenue des Canuts 69120 Vaulx-en-Velin	04 37 45 12 96
BET HQE	Etamine	10 avenue des Canuts 69120 Vaulx-en-Velin	04 37 45 34 20