

REHABILITATION DE LA CITE ADMINISTRATIVE DE CERGY (95)

Cergy (95)

Livraison : -

Maître d'Ouvrage : Préfecture du Val d'Oise

Surface : 27 000 m² SHON

Budget travaux : 3,5 M € HT

Diagnostic thermique et environnemental de la préfecture de Cergy :

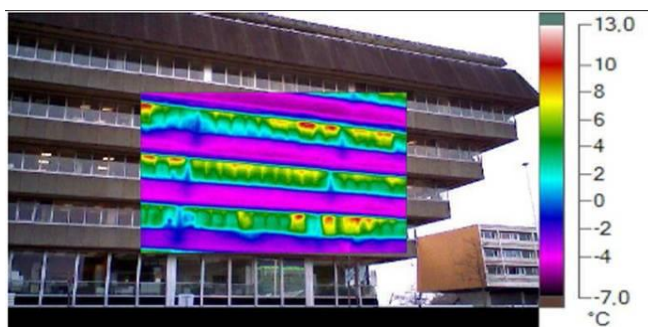
- analyse des consommations actuelles et comparaison aux consommations prévisionnelles après réhabilitation

- analyse du confort ressenti par les usagers et proposition de solutions d'amélioration

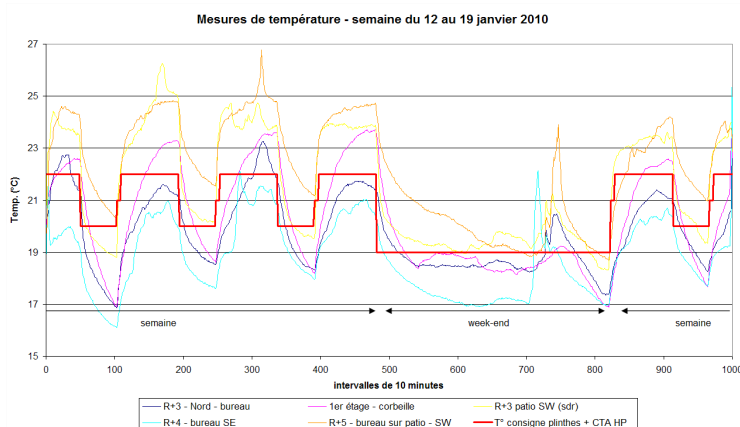


UN DIAGNOSTIC ENVIRONNEMENTAL ET THERMIQUE APPROFONDI

1 Une réhabilitation souhaitée par l'ETAT dans le cadre de la loi Grenelle 1

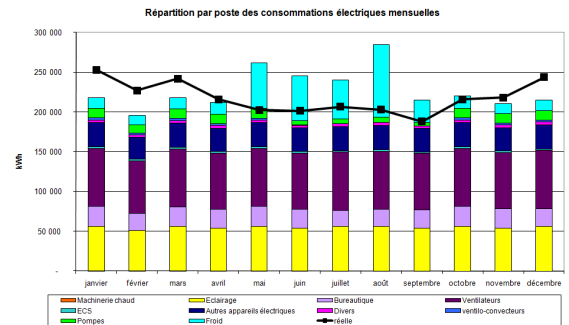


- Un bâtiment construit par Henri Bernard en 1969 et présentant une architecture de façade atypique, en forme de pyramide inversée.
- Un projet se plaçant dans la démarche de développement durable souhaitée par l'Etat.
- Un constat visuel de fortes déperditions de chaleur, confirmé par une campagne de mesure de température, de débit d'air, de thermographie.



2 Un audit énergétique pour un choix éclairé des solutions à mettre en œuvre

- Une première phase de visites sur site, enquête auprès des usagers sur leur utilisation du bâtiment et recueil des données de température et consommations dans le bâtiment.
- Simulations thermiques dynamiques pour évaluer la répartition des consommations réelles et comparer les résultats aux données recueillies.
- Proposition d'une palette de solutions à mettre en œuvre pour réduire la consommation énergétique sur les postes prépondérants.



	Isolation thermique par l'intérieur de l'enveloppe Réduction du débit d'air neuf hygiénique Eclairage par mâts Emission chaud/froid par plafonds rayonnants Optimisation des consommations informatiques		
	Conso (kWh)	Conso (kWh/m ² .STD)	Δ base
Machinerie chaud	4 818	0,2	0%
Froid	349 947	17,3	-7%
Eclairage	270 985	13,4	-59%
Bureautique	138 209	6,8	-51%
Ventilateurs	113 845	5,6	-87%
VCV	-	-	-100%
Pompes	102 915	5,1	-11%
ECS	22 176	1,1	0%
Autres appareils élec	358 088	17,7	0%
Divers	40 090	2,0	0%
TOTAL	1 401 073	69,2	-49%
chauffage urbain	513 394	25,4	-83%

Gain de **49%** sur les consommations électriques et de **83%** sur le chauffage après réhabilitation

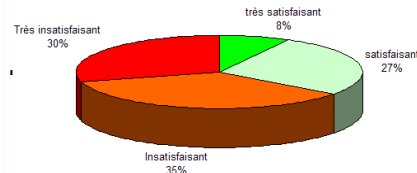
3 Deuxième volet du diagnostic : le confort des usagers

- Enquête auprès des usagers pour connaître les points faibles du bâtiment, et proposer des solutions de réhabilitation qui permettent d'améliorer le confort des utilisateurs.

Appréciation du confort thermique d'été



Appréciation du confort thermique d'hiver



INTERVENANTS

Maître d'Ouvrage	Préfecture du Val d'Oise CS 20105 - 5, avenue Bernard Hirsch 95010 Cergy Pontoise Cedex <i>A. Duquesne</i> Tél : 01 30 73 30 12
Architecte – Maître d'œuvre	Agence Créa'ture Architectes 1, boulevard Aristide Briand 45 000 Orléans <i>P. Debaque</i> Tél : 02 38 54 38 52
BE Fluides	LBE Fluides 2 impasse de la Briaudière - ZAC de la Chataîgneraie 37510 Ballan Miré <i>R. Coignard</i> Tél : 02 47 67 80 67
AMO HQE	ETAMINE 10 Avenue des Canuts 69120 Vaulx-en-Velin <i>H. Couvert</i> Tél : 04 37 45 34 15



Siège : 10 avenue des Canuts 69120 Vaulx-en-Velin - 04 37 45 34 20 / 04 37 45 41 38

Agence : 18 rue des Terres au Curé 75013 Paris

E-mail : info@etamine.coop - Web : www.etamine.coop

SARL SCOP à capital variable - RCS Lyon 424 731 248 000 60 - APE 7112 B