

BÂTIMENT BE (Better Environment) ZAC DE LA BUIRE - LYON (69)

Livraison : 2013

Maître d'Ouvrage : SHAM

Surface : 12 500 m² SHON

Coût des travaux : 17 M€ HT

Construction neuve du siège de la société SHAM comprenant :

- des **bureaux** pour le personnel salarié,
- des **plateaux de bureaux** en location,
- des **salles de réunion**,
- des **locaux commerciaux** au rez-de-chaussée
- des **stationnements** sur 2 niveaux de sous-sol.



Un projet de Haute Qualité Environnementale et labellisé BBC

1 Une architecture bioclimatique et une enveloppe fortement isolée

Le projet est constitué de deux ailes de bâtiment distinctes reliées par un atrium central jouant également le rôle d'entrée principale. Les bâtiments sont compacts et offrent de grandes façades orientées principalement est et ouest, relativement masquées du fait de la densité. Une double peau vitrée vient habiller architecturalement le bâtiment sur ces façades, et permet une intégration efficace des stores extérieurs, ainsi protégés des intempéries et du vent.

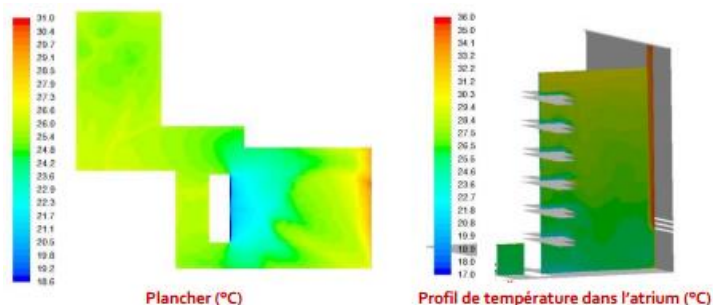
L'enveloppe du bâtiment est fortement isolée, pour réduire de façon efficace les déperditions de chaleur, et l'étanchéité à l'air a été traitée avec soin, avec tests à la réception pour valider les niveaux visés.



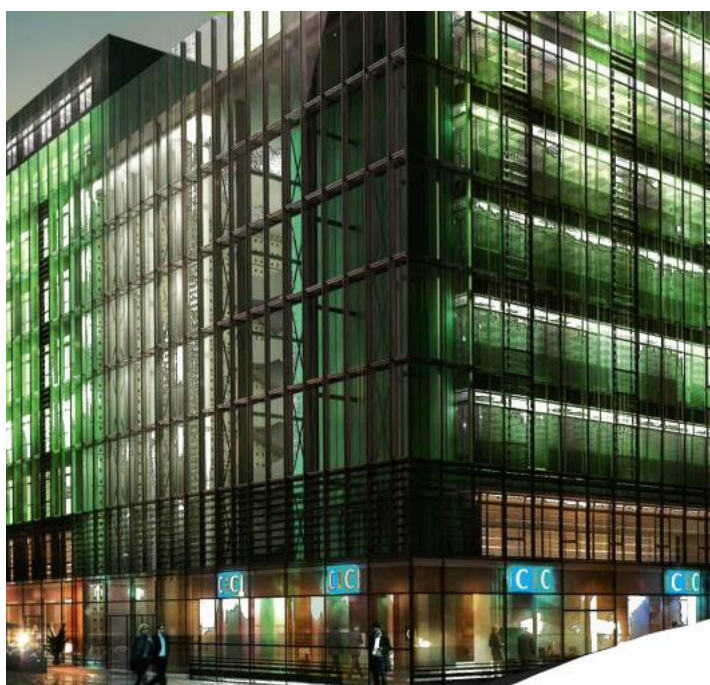
2 Des procédés et équipements performants

Au niveau des systèmes techniques, les plateaux de bureaux sont chauffés et rafraîchis par des plafonds rayonnants actifs, système d'émission le plus moderne, offrant à la fois confort et performances énergétiques. La production de chauffage est assurée grâce au raccordement au chauffage urbain de la Part-Dieu.

L'atrium est quant à lui tempéré par un plancher chauffant, une modélisation tridimensionnelle ayant permis de valider le confort atteint par cette solution :



3 Une labellisation BBC



Une certification délivrée par l'organisme Certivéa, filiale du CSTB, a été obtenue. Cette certification, appelée Performance Environnementale et Qualités Associées (PEQA), permet de faire reconnaître par un tiers que le bâtiment est conforme aux exigences d'un Bâtiment Basse Consommation, BBC 2005.

Le processus de labellisation exige également un suivi plus fin et complet des prestations réellement mises en œuvre en chantier, en adéquation avec toutes les hypothèses du calcul réglementaire en phase Projet, aussi bien au niveau de l'enveloppe que des systèmes techniques.

Outre ces critères énergétiques, la labellisation est garante que la performance ne s'obtient pas au détriment du confort des usagers.

INTERVENANTS

| | |
|---|---|
| Maître d'Ouvrage <i>M. Gnerro</i> | SHAM 18 rue Edouard Rochet 69372 Lyon Cedex 08 Tél : 04 72 75 50 25 |
| Maître d'ouvrage délégué <i>M. Kowal</i> | UTEI 62 rue de Bonnel 69448 Lyon Cedex 03 Tél : 04 78 95 99 99 |
| Architecte <i>M. Marchand</i> | UNANIME architectes 3 rue Jangot 69007 Lyon Tél : 04 78 28 51 30 |
| Assistant HQE <i>M. Randle</i> | ETAMINE 10 avenue des Canuts 69120 Vaulx-en-Velin Tél : 04 37 45 34 20 |



Siège : 10 avenue des Canuts 69120 Vaulx-en-Velin - 04 37 45 34 20 / 04 37 45 41 38

Agence : 18 rue des Terres au Curé 75013 Paris

E-mail : info@etamine.coop - Web : www.etamine.coop

SARL SCOP à capital variable - RCS Lyon 424 731 248 000 60 - APE 7112 B