

# BATIMENT DE BUREAUX AVENUE MARCEAU A MONTREUIL

## Montreuil, Seine-Saint-Denis (93)

**Livraison :** mai 2011

**Maître d'Ouvrage :** SOPIC

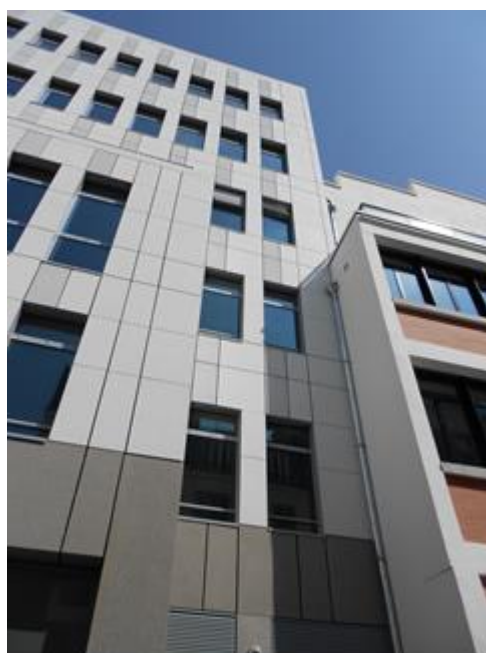
**Utilisateurs :** NOVALIS-TAITBOUT

**Surface :** 14 000 m<sup>2</sup> SHON

## Description :

Immeuble tertiaire comprenant :

- 6 niveaux de bureaux en plateaux paysagers permettant d'accueillir 850 personnes
- Un restaurant d'entreprise pour 550 couverts en rez-de-chaussée,
- 160 places de stationnement sur deux niveaux de sous-sol.



## UN PROJET CERTIFIE HAUTE QUALITE ENVIRONNEMENTALE (HQE®)

### 1 La performance énergétique

La conception, puis le suivi réalisé en phase de chantier, ont permis de construire et livrer à bâtiment très faiblement consommateur en énergie. Pour atteindre cette performance, l'accent a été porté sur :

- Un bâtiment compact, principalement orienté nord-sud et peu masqué par les constructions alentour ;
- Une isolation extérieure généralisée sur l'ensemble des façades, sous un bardage pierre pour la durabilité en parties basses et sous une vêtture métallique en étage ;
- Un taux de surface vitré maîtrisé et optimisé au regard de l'éclairage naturel et des protections solaires extérieures mobiles ;
- L'émission de chaud et de froid sur les plateaux de bureaux par un système de poutres froides dernières générations ;
- Production de chaud et de froid par pompe à chaleur haut rendement, permettant un free-cooling en mi-saison.

## 2 Le recours aux énergies renouvelables

De manière à assurer une performance énergétique encore supérieure et pour réduire l'impact du bâtiment sur l'environnement, la production d'énergies renouvelables sur le site a été favorisée :

- Une installation d'eau chaude sanitaire solaire pour couvrir 54 % des besoins du restaurant d'entreprise, grâce à des panneaux sous vide posés à l'horizontal en toiture ;
- Une installation photovoltaïque de 51 kWc installée en toiture des deux bâtiments, incliné à 30° et jouant le rôle de masques des équipements techniques en toiture.

## 3 Le confort des utilisateurs

S'agissant de la construction d'un siège social, le confort de tous les utilisateurs a constitué un des enjeux majeurs de la conception et la construction :

- Un confort thermique en toute saison grâce à une enveloppe performante aussi bien en période froide que chaude et une émission de chaud et de froid par des poutres froides calepinées pour le confort des utilisateurs ;
- Un confort visuel estimé en conception par le calcul et vérifié à la livraison du bâtiment par des mesures de FLJ dans de nombreux locaux ;
- Un confort acoustique obtenu grâce à un gros travail d'échange avec les entreprises, et par des essais acoustiques sur des témoins puis à la livraison.

## 4 Un bâtiment certifié NF HQE® et labellisé THPE 2005

Un certification HQE® délivrée par Certivéa le 21/09/2011 avec 6 cibles très performantes et 6 cibles performantes, ainsi que l'obtention du label THPE 2005.

### INTERVENANTS

Maître d'Ouvrage	SOPIC 11 rue Christophe Colomb 75008 PARIS <i>JL. Pethieu</i> Tél : 04 56 64 08 00
Utilisateurs	NOVALIS-TAITBOUT 93 rue Marceau 93187 MONTREUIL CEDEX
Architecte mandataire	Wilmotte & Associés 68 rue du Faubourg Saint-Antoine 75012 Paris <i>H. Zerkaulen</i> Tél : 01 53 02 22 22
BET Fluides	BARBANEL 8 avenue Louis Pasteur 92227 Bagneux Cedex <i>F. Plagnol</i> Tél : 01 82 00 14 40
BET HQE	ETAMINE 10 avenue des Canuts 69120 Vaulx-en-Velin <i>S. Randle</i> Tél : 04 37 45 34 20



**Siège : 10 avenue des Canuts 69120 Vaulx-en-Velin - 04 37 45 34 20 / 04 37 45 41 38**

**Agence : 18 rue des Terres au Curé 75013 Paris**

**E-mail : [info@etamine.coop](mailto:info@etamine.coop) - Web : [www.etamine.coop](http://www.etamine.coop)**

**SARL SCOP à capital variable - RCS Lyon 424 731 248 000 60 - APE 7112 B**