

EHPAD SAINT-VINCENT À GIVORS (69)

Givors (69)

Livraison : mars 2012

Maître d'Ouvrage : OPAC du Rhône

Surface : 6 200 m² SHON

Coût des travaux : 8 M€ HT

Reconstruction de l'EHPAD Saint-Vincent :

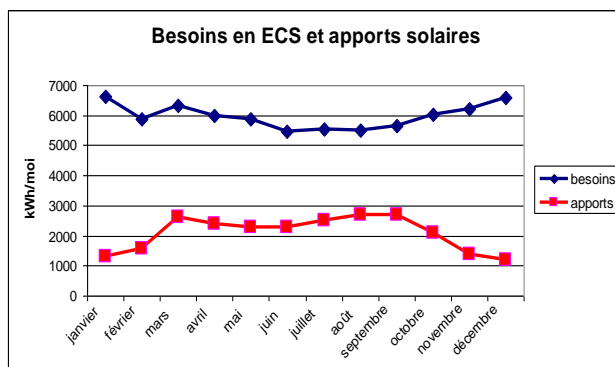
113 lits dont 29 réservés aux pathologies type Alzheimer



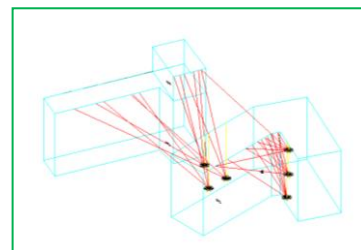
UN PROJET A HAUTE PERFORMANCE ENVIRONNEMENTALE

1 Un bâtiment peu énergivore et économe en eau

- **Une enveloppe performante**, dans le respect du référentiel Région Rhône-Alpes 2006 :
 - ❖ **35cm de laine de verre sous combles** en plancher haut
 - ❖ **Menuiseries PVC ou aluminium performantes**
 - ❖ **125mm d'isolation en plancher bas**
- Des **systèmes optimisés** selon les usages :
 - ❖ Ventilation double flux limitant l'entretien à un changement de filtre pour les locaux à rafraîchir (Microwatt ALDES)
 - ❖ Ventilation simple flux sans entretien pour les chambres
 - ❖ Chaufferie gaz avec capteurs solaires sous vide pour l'ECS
 - ❖ Buanderie alimentée par l'**eau de nappe**
- L'emploi réfléchi des **énergies renouvelables** : l'installation de panneaux solaires sous vide d'une surface d'environ 48m², permet une couverture des besoins voisine de 38% sur l'année.

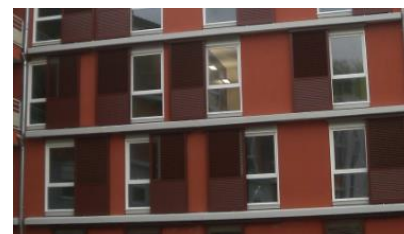


- La recherche de l'**optimum énergétique** par des STD, les différentes pistes d'optimisation dégagées par les STD étant les suivantes :
 - ❖ **diminution du débit d'air extrait dans les chambres en hiver** : l'hiver, le débit extrait est de 30m³/h ; l'été, il est de 60m³/h pour permettre d'évacuer les calories ;
 - ❖ étude de la mise en place d'une **ventilation double flux avec récupération** dans toutes les zones occupées (non retenu par le MOA) ;
 - ❖ **ventilation naturelle de nuit en été.**



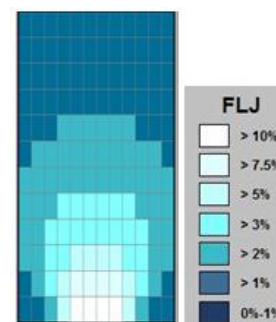
2 Des chambres bioclimatiques, sans besoin de climatisation

- Une inertie optimisée : planchers lourds en béton, **toiture fortement isolée et ventilée**, mur en béton isolé par l'extérieur, **faux-plafond partiel** dans les chambres pour bénéficier de l'inertie.
- Une protection solaire efficace : les **brise-soleil des chambres sont coulissants** et équipés de lames fixes permettant de moduler lumière et protection solaire, **sur commande électrique.**
- Systèmes :
 - La **surventilation mécanique estivale** (60m³/h au lieu de 30m³/h) permet d'évacuer les charges internes.
 - Les protections solaires, à lames non jointives, laissent la possibilité de **ventiler naturellement** pour atteindre le confort souhaité.



3 La recherche du confort visuel

Partant du principe que le confort visuel et en particulier l'éclairage naturel sont très importants dans les établissements de santé, un soin réel a été apporté à la **qualité des ouvertures** et aux **taux de réflexion des parois**, pour permettre une **pénétration généreuse de la lumière du jour.**



4 Un bâtiment sain

Afin d'aller jusqu'au bout de la logique, les matériaux mis en œuvre dans cet établissement de santé ont fait l'objet d'une vigilance particulière dès la conception jusqu'en chantier :

- Toutes les **colles** mises en œuvre pour les revêtements de sols vérifient le classement **Emicode EC1**, à très **faible émission de COV.**
- Toutes les **peintures** prescrites sont en phase aqueuse et disposent d'un **écolabel.** Par ailleurs le taux de COV respecte la **directive COV de 2010.**
- Tous les **traitements de bois** sont certifiés **CTB P+.**



INTERVENANTS

Maitre d'Ouvrage	OPAC du Rhône 194 rue Duguesclin 69433 Lyon Cedex 03 M. Fouchier Tél : 04 78 95 52 46
Architecte mandataire	In Fine Centre d'activités Gorge de Loup - Bâtiment 8 24 avenue Joannès Masset 69009 Lyon M. Aucourt Tél : 04 37 64 29 81
Fluides / Electricité	RUBIN VARREON 4 rue Victor Lagrange 69007 Lyon M. Roy et M. Fajardo Tél : 04 72 73 23 20
BET HQE	ETAMINE 10 avenue des Canuts 69120 Vaulx-en-Velin Mme Pelen Tél : 04 37 45 34 20



Siège : 10 avenue des Canuts 69120 Vaulx-en-Velin - 04 37 45 34 20 / 04 37 45 41 38

Agence : 18 rue des Terres au Curé 75013 Paris

E-mail : info@etamine.coop - Web : www.etamine.coop

SARL SCOP à capital variable - RCS Lyon 424 731 248 000 60 - APE 7112 B