

ÎLOT VILLETTE

SIÈGE DE GRAND LYON HABITAT

Lyon, Rhône (69)

Livraison : 2011

Maître d'Ouvrage :
Grand Lyon Habitat

Surface : 23 000 m² SHON

Coût des travaux : 22 M€ HT

Description :

Ensemble de trois entités s'élevant sur 7 niveaux formant un U donnant sur un atrium :

- **Siège de Grand Lyon Habitat :** bureaux,
- **Cour Régionale des Comptes :** bureaux,
- **Foyer de jeunes travailleurs :** chambres individuelles et studios, auxquels s'ajoute un restaurant d'entreprise au rez-de-chaussée.



UN PROJET DE HAUTE QUALITÉ ENVIRONNEMENTALE (HQE)

1 Traitement performant de l'enveloppe, pour la réduction en amont des besoins de chauffage

Les trois bâtiments qui constituent l'îlot sont compacts, et regroupés autour d'un atrium orienté plein Sud. Cet espace, vitré sur l'extérieur, joue le rôle d'espace tampon et permet de récupérer les apports solaires.

Les parois sont isolées par l'extérieur, induisant implicitement le traitement des ponts thermiques au niveau des dalles et de refends.

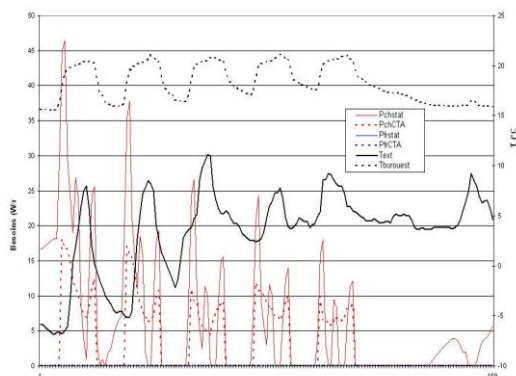
2 Optimisation des systèmes énergétiques

L'îlot est raccordé aux réseaux de chauffage et de froid urbains, simplifiant les installations techniques en chaufferie et ainsi, les charges d'entretien et de maintenance.

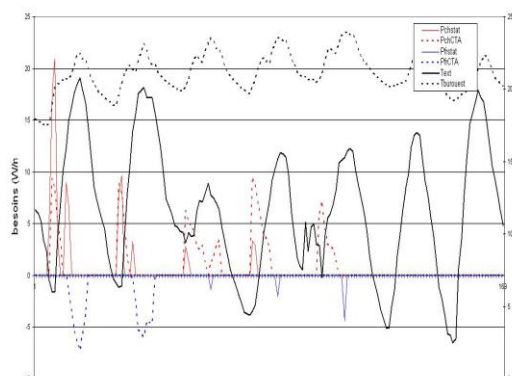
L'émission dans les locaux se fait par plafond réversible, faisant ainsi bénéficier aux usagers du confort du rayonnement et libérant la surface au sol. Ce type d'émission réduit également les charges d'entretien.

La ventilation est double flux, avec échangeur rotatif permettant d'atteindre un rendement d'échange entre air neuf et air extrait supérieur à 70%. Aucune entrée d'air n'est ainsi prévue en façade : meilleure imperméabilité à l'air des bâtiments, pas d'atténuation acoustique supplémentaire à prévoir en façade.

Les luminaires fluorescents sont de type T5, très performants et à basse luminance, sans risque d'éblouissement.



Semaine froide



Semaine demi saison

Les études thermiques dynamiques en APS et en APD ont permis de valider les choix techniques et de proposer une gestion adaptée en adéquation d'une part avec les exigences de confort, et d'autre part, avec la maîtrise des dépenses énergétiques.

Au final, les consommations annuelles sont pour les bureaux :

- inférieures à 30 kWh utiles/m² pour le chauffage,
- inférieures à 40 kWh frigorifiques/m² pour le rafraîchissement.

3 Recours aux énergies renouvelables

La couverture de l'atrium est composée en partie de capteurs photovoltaïques biverre, disposés en damier. De surface totale 86 m², cette installation permet de produire entre 8 500 et 9 000 kWh/an d'électricité.

Une installation de capteurs solaires thermiques, de surface totale de 65 m², assure le préchauffage de l'eau chaude sanitaire pour le restaurant et le foyer. Environ 32% des besoins sont ainsi couverts par le solaire.

INTERVENANTS

Maître d'Ouvrage	Grand Lyon Habitat 2 place de Francfort 69444 Lyon cedex 03 M. Eric PERRON	Tél : 04 72 74 67 60
Architectes	HTVS 2 rue de la Gare 69009 Lyon M. Jacques HENNION	Tél : 04 72 53 67 36
BET Fluides	KATENE 10 avenue des Canuts 69120 Vaulx-en-Velin M. Denis AMELOOT	Tél : 04 37 45 33 33
BET HQE	ETAMINE 10 avenue des Canuts 69120 Vaulx-en-Velin	Tél : 04 37 45 34 20



Siège : 10 avenue des Canuts 69120 Vaulx-en-Velin - 04 37 45 34 20 / 04 37 45 41 38

Agence : 18 rue des Terres au Curé 75013 Paris

E-mail : info@etamine.coop - Web : www.etamine.coop

SARL SCOP à capital variable - RCS Lyon 424 731 248 000 60 - APE 7112 B