

ÉCOLE PRIMAIRE DE LA TOUR DE SALVAGNY

La Tour de Salvagny, Rhône (69)

Livraison : septembre 2005

Maître d'Ouvrage :
Ville de LA TOUR DE SALVAGNY

Surface : 2 200 m² SDO

Coût des travaux : 4,2 M€ HT

Description :

Réhabilitation d'une école publique de 6 classes.

Extension des bâtiments avec la construction de :

- cinq classes supplémentaires,
- une salle BCD et informatique,
- une salle polyvalente,
- une salle d'arts plastiques.



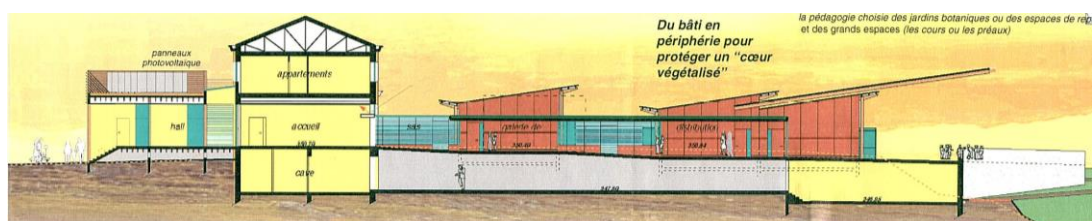
UN BÂTIMENT DE HAUTE QUALITÉ ENVIRONNEMENTALE (HQE)

Les exigences du Maître d'Ouvrage formulées au moment du concours concernaient essentiellement :

1 L'intégration architecturale des parties neuves et restructurées

Le parti architectural respecte l'école existante dans sa forme et son volume. Celle-ci est intégrée dans le projet d'extension avec les mêmes prestations en équipement et en confort que celles de la partie neuve. On a par ailleurs clairement identifié l'échelle de l'école (avec une forte protection des espaces pédagogiques vis à vis de la ville à l'ouest), l'échelle du cycle (avec la création de zones séparées pour les petits et les grands), et l'échelle de la classe : chacune est identifiée avec un sas d'accès vers la cour et un espace de jardin privatif.

Perspective 3D du projet



Coupe Ouest –Est

2 La durabilité des constructions et des aménagements

Le budget de construction a été défini par le Maître d'Ouvrage dans l'attente d'importantes économies d'exploitation. Les matériaux ont été choisis en conséquence pour leur durabilité maximale et pour la faiblesse des coûts d'entretien : sols carrelés, bardages extérieurs en bois aggloméré haute densité, toiture zinc, menuiseries bois-alu, protections solaires extérieures assurant également l'occultation et l'anti-effraction, partitionnement intérieur fermacell, isolation en laine de chanvre, etc...

A noter que le niveau de prestation a été défini à l'identique dans les parties neuves et dans les parties restructurées.

3 Les consommations d'énergie et des dépenses récurrentes d'entretien très faibles

L'isolation renforcée des murs et des vitrages est associée à un principe constructif à faible inertie (ossature bois et bardage) pour exploiter au maximum les possibilités de l'intermittence.

Le chauffage, la ventilation et l'éclairage sont régulés pièce par pièce avec asservissement en fonction de la demande (détection de présence, d'ouverture des baies, de qualité d'air, et de niveau d'éclairage naturel). Le réseau aéraulique a été dimensionné à 3,5 m/s pour diviser par deux les consommations électriques. L'éclairage est à 100 lumen/Watt à ballast électronique.

Une centrale photovoltaïque de 160 m² installée en toiture en appui des sheds de la salle polyvalente et de la salle d'arts plastiques permet de couvrir au delà des consommations annuelles d'électricité pour l'éclairage et la ventilation.

La consommation prévisionnelle de chauffage est de 36 kWh/m², soit moitié moins que des ratios usuels.

4 Un excellent confort thermique, acoustique et visuel

La VMC simple flux par insufflation permet de distribuer de façon confortable les débits d'air requis. L'installation est raccordée en amont sur un puits canadien pour bénéficier de l'inertie thermique du sol (préchauffage de l'air en hiver et rafraîchissement gratuit en été).

Toutes les classes sont en double exposition pour faciliter la ventilation naturelle en été et augmenter les niveaux d'éclairage naturel, tout en assurant une protection solaire maximale (stores extérieurs à lames orientables et repliables).

INTERVENANTS

Maître d'Ouvrage	Ville de LA TOUR DE SALVAGNY 69890 La Tour de Salvagny M. José MANSOT, Maire Tél : 04 78 48 06 35
Architecte mandataire	Agence TECTONIQUES 6 place Colbert 69001 Lyon Mme Jocelyne DUVERT Tél : 04 78 30 06 56
BET TCE et acoustique	QUADRIPLUS Groupe 10 avenue des Canuts 69120 Vaulx-en-Velin Tél : 04 37 45 12 96
BET HQE	ETAMINE 10 avenue des Canuts 69120 Vaulx-en-Velin M. Nicolas MOLLE Tél : 04 37 45 34 20



Siège : 10 avenue des Canuts 69120 Vaulx-en-Velin - 04 37 45 34 20 / 04 37 45 41 38

Agence : 18 rue des Terres au Curé 75013 Paris

E-mail : info@etamine.coop - Web : www.etamine.coop

SARL SCOP à capital variable - RCS Lyon 424 731 248 000 60 - APE 7112 B