

## LE GRAND HÔTEL-DIEU DE LYON : RECONVERSION CERTIFIÉE BREEAM D'UN MONUMENT HISTORIQUE EMBLÉMATIQUE

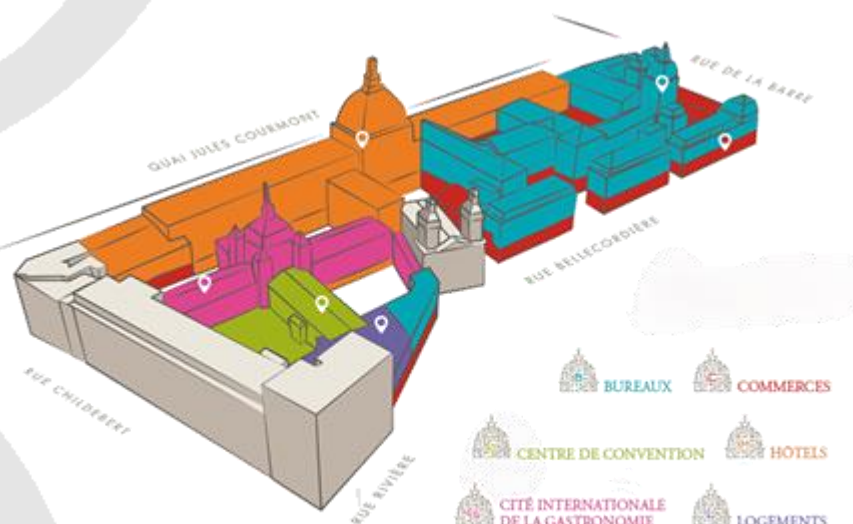
*Le Grand Hôtel-Dieu, bâtiment emblématique de la Ville de Lyon, a servi d'hôpital jusqu'en 2010. Il est sur le point de rouvrir ses portes aux lyonnais au terme d'un projet de reconversion de grande ampleur. Au cœur de la Presqu'île, le chantier piloté par Eiffage cumule les enjeux liés à l'intervention sur un site classé monument historique, d'emprise et d'accès contraints. Cela n'a pas empêché la prise en compte des enjeux environnementaux, notamment concrétisée par la certification Breeam de l'opération, portée par ETAMINE.*



*Les commerces, bureaux et logements seront livrés en fin d'année 2017, l'hôtel et le centre de convention, fin 2018. Il faudra encore patienter jusqu'en juin 2019 pour découvrir la Cité Internationale de la Gastronomie de Lyon !*

Au terme de sa reconversion, le site accueillera sur près de 70 000 m<sup>2</sup> de surface de plancher :

- Un Hôtel Intercontinental 5 étoiles de 143 chambres, dont 28 duplex donnant sur le Rhône, quai Jules Courmont, ainsi qu'un Centre des congrès de 2 500m<sup>2</sup> attenant ;
- des commerces et restaurants sur tous les rez-de-chaussée et dans la Cour du Midi ;
- des bureaux neufs et rénovés, dans les étages ;
- une Cité Internationale de la Gastronomie sur 3 600m<sup>2</sup> avec des expositions permanentes et temporaires sur la thématique « Mieux manger pour mieux vivre » ;
- quelques logements ;
- des cours et coursives entièrement piétonnes et accessibles au public.



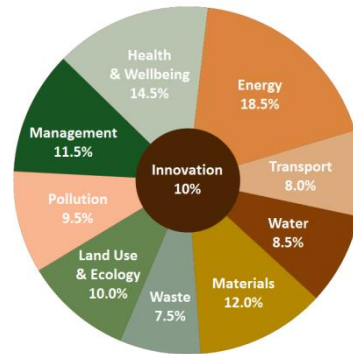
*Le nouveau programme du Grand Hôtel Dieu. Plus d'infos : <http://www.grand-hotel-dieu.com/>*

La conception du projet est portée par l'agence AIA Architectes (Claire Bertrand et Albert Constantin), Didier Repellin pour les aspects Monuments Historiques, et Jean-Philippe Nuel, Architecte décorateur, pour l'hôtel. ETAMINE intervient à leurs cotés depuis 2011 et le démarrage des études pour l'intégration des aspects environnementaux à la conception.



## UNE CERTIFICATION BREEAM SUR MESURE

Le projet s'est engagé dans la certification environnementale anglaise Breeam, capable de tenir compte de la grande mixité des usages et des espaces, à travers un référentiel « sur-mesure », le Bespoke. Le certificat phase conception de niveau VERY GOOD a été obtenu en fin d'année 2016 et l'audit réalisation aura lieu en fin de chantier.



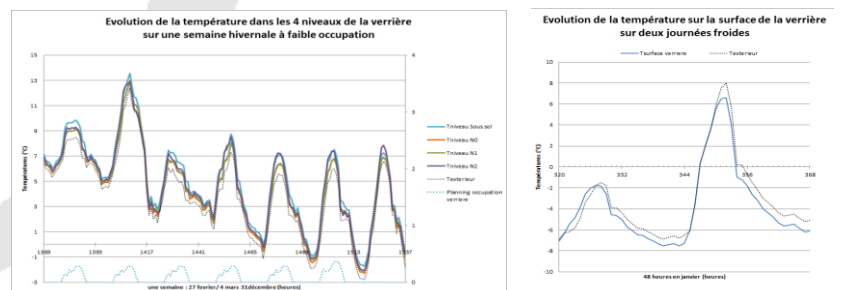
*Un projet certifié BREEAM VERY GOOD suivant le référentiel Bespoke*

Concrètement, cette certification a permis de faire avancer le projet dans le sens d'une meilleure prise en compte des aspects environnementaux :

- Isolation autant que possible des bâtiments rénovés, dans la limite du respect des contraintes patrimoniales : double-fenêtre dans l'hôtel, remplacement des simple-vitrage par du double-vitrage dès que possible, isolation des combles et des planchers bas sur sous-sol, étude pour l'intégration d'enduit isolant ;
- Conception environnementale des bâtiments neufs : éclairage naturel abondant, protections solaires efficaces contre les surchauffes, enveloppe performante ;
- Economie circulaire : réutilisation autant que possible des matériaux existants : tuiles rénovées, pavés des cours extérieurs... ;
- Mise en place de systèmes techniques performants : thermo-frigopompe sur eau de nappe, avec rejet dans le Rhône, éclairage Led, systèmes hydro-économiques, notamment pour l'hôtel... ;
- Accès mode doux facilité : plan transport à l'échelle du site, intégration de racks à vélos, cours piétonnes ;
- Mise en place et suivi du chantier propre, avec les équipes d'Eiffage Construction Rhône ;

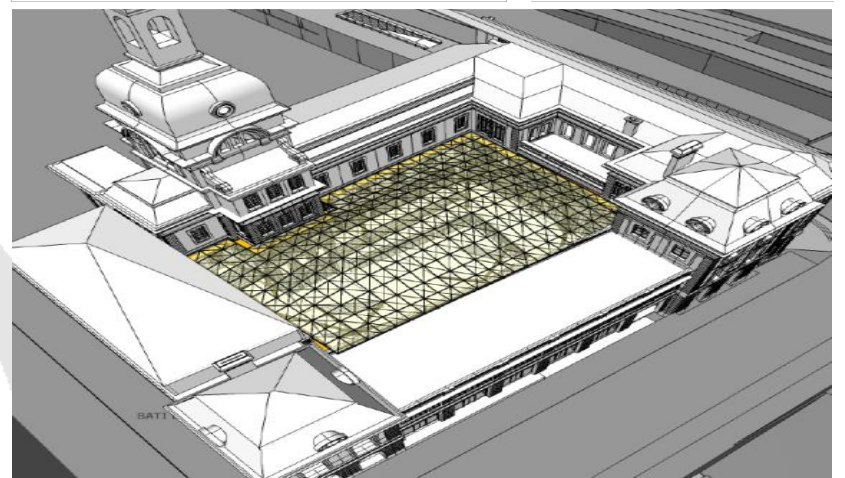


*Vue du projet depuis la rue Bellecordière*



## ETUDE DU CONFORT THERMIQUE DE LA COUR DU MIDI

ETAMINE a réalisé une simulation thermique dynamique couplée à une modélisation aéroulque de la Cour du Midi. Cette nouvelle zone de commerces créée sur deux niveaux est protégée des intempéries par une grande verrière autoportée par 6 pylônes et une structure métallique. Le confort thermique en été et en hiver a ainsi pu être vérifié pour cet espace sans traitement thermique.



*Etude du confort thermique et aéroulque sous la verrière de la cour du midi (ETAMINE)*

*Le bâtiment rendu aux lyonnais en fin d'année sera ainsi plus économe en énergie, plus agréable pour déambuler à pied, et il aura retrouvé sa splendeur architecturale !*